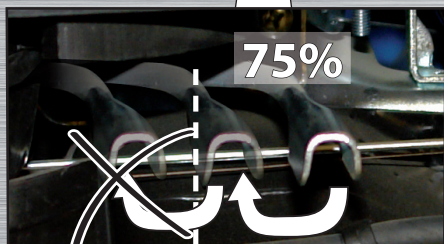
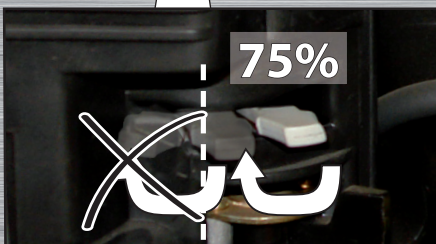
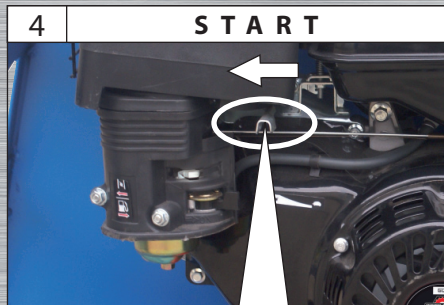
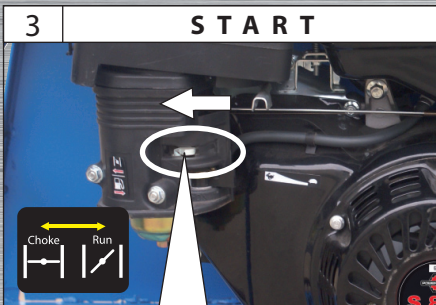
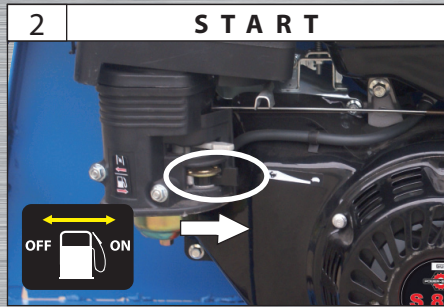
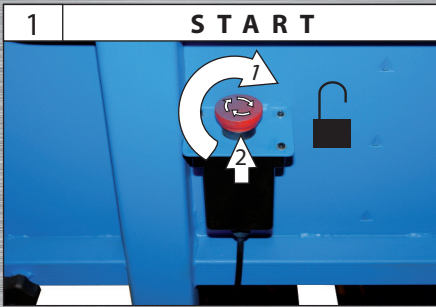


Wichtige Kundeninformation zum Starten der Benzinwippsäge

Sehr geehrter Kunde,

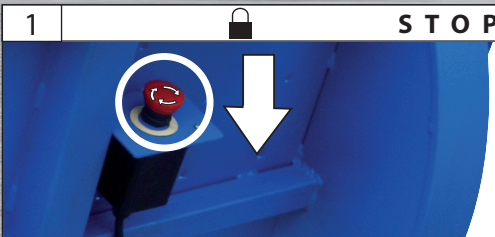
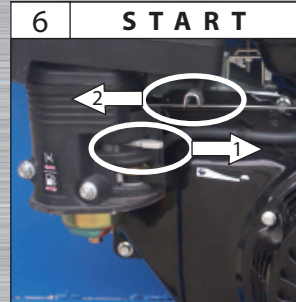
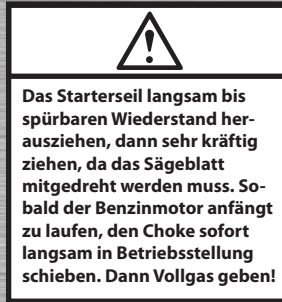
um unnötige, vergebliche Startversuche möglichst zu vermeiden, haben wir Ihnen hier nochmal zusammengestellt, wie die Säge gestartet wird.

Bitte gehen Sie genau nach Anweisung vor, denn nur dann sind ihre Startversuche erfolgreich. Da beim Ziehen der Anwerfereinheit die Schwungmasse des Sägeblattes ebenfalls in Rotation versetzt werden muss, ist es wichtig dass diese Anweisungen genau beachtet werden.

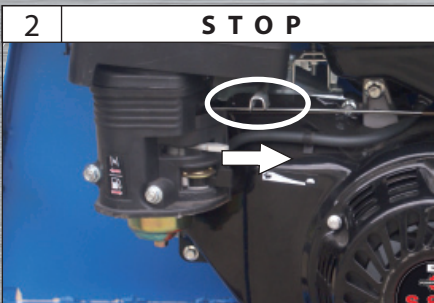


bitte wenden →

Wichtige Kundeninformation zum Starten der Benzinwippsäge



DE Not-Ausschalter	HU vész-kikapcsoló
GB emergency switch	SI v sili
FR interrupteur d'arrêt d'urgence	HR prinudno isključenje
IT d'emergenza	BG аварииен
NL noodschakelaar	RO întrerupător de urgență
CZ nouzový vypínač	BA prinudno isključenje
SK núdzový vypínač	



Mit freundlichen Grüßen