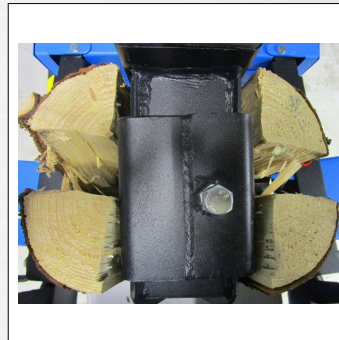
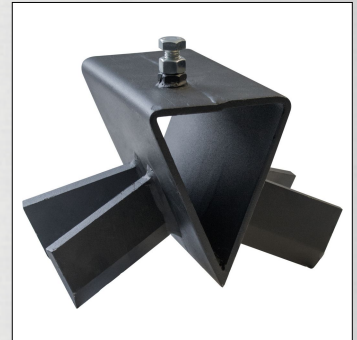




CE



Produktseite

HOLZSPALTER DHH 1050/8 TCS 400V

Art.-Nr.: 01999

Ausstattung:

- Robuster Brennholzspalter
- Spaltmesser aus Spezialstahl
- Alle Stahlteile mit hochwertiger Pulverbeschichtung
- Spezial-Elektromotor mit hochwertiger Hydraulikpumpe
- 2-fach höhenverstellbarer Spalttisch
- 2-Hand-Bedienung mit Sicherheitsgriffen
- Stufenlos einstellbarer Spalthub
- Große Räder inkl. 2-Hand Fahrbügel
- Schalter-Stecker-Kombination mit Notaus-Taster
- 4-seitige Säulenführung oben und unten
- inkl. Spaltkreuz und **Spaltstern für Anfeuerholz**

Technische Daten:

Netzspannung:	400 V
Frequenz:	50 Hz
Betriebsart:	S6 40%
Schutzart (IP):	54
Motorleistung (P1):	3,5 kW
Motordrehzahl:	1400 1/min
Tiefe des Tisches:	300 mm
Hydraulikölmenge:	3,4 l
Hydraulikdruck:	210 bar
Breite des Tisches:	310 mm
Typ des Hydrauliköls:	HLP 46
Zylinderhub:	490 mm
max. Spaltdruck:	8 t
max. Spaltgutlänge (mit Spaltkreuz):	1020 mm
max. Spaltgutlänge (ohne Spaltkreuz):	1040 mm
bei Tischstellung Kurzholz:	540 mm
Vorlaufgeschwindigkeit:	0,05 m/s
Rücklaufgeschwindigkeit:	0,1 m/s
max. Spaltgut Ø:	350 mm
Spaltsäule:	100 x 100 mm
Lärmwertangabe LWA:	86 dB
Maße LxBxH:	825 x 670 x 1.515 mm
Nettogewicht:	111,1 kg
Bruttogewicht:	119,6 kg



VE



BOX

L 570 x B 465 x H 1.180 mm

GTIN-Code

4015671694164