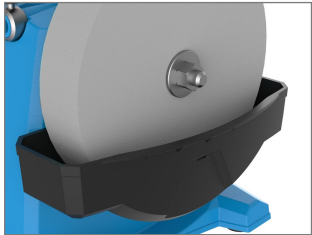


# METALL BEARBEITUNG



Schärfen nahezu aller  
Schneidwerkzeuge

Wassertank  
mit Überlaufschutz

einstellbare Arbeitsauflage

stufenlose  
Geschwindigkeitseinstellung

## Nassschleifer GNS 200 VS

Art.-Nr.: 55247


GTIN-Code: 4015671971821

- geeignet zum Schleifen von Äxten, Scheren, Messern, Kerbwerkzeugen aller Art, Spaltern, Hobeln und vielen weiteren Schneidwerkzeugen
- stabiler, verwindungssteifer Maschinenfuß für präzises Arbeiten
- langlebige Gleitlagerbuchsen für ruhigen und gleichmäßigen Lauf
- hochwertiger Edelkorund-Schleifstein, optimal für präzise Schärfergebnisse
- ideal für Werkzeugstähle bis über 60 HRC
- leistungsstarker 120W DC-Motor mit hochwertiger Kupferwicklung
  - höhere Effizienz, bessere Leitfähigkeit, weniger Wärmeentwicklung
  - stärkeres Drehmoment bei niedriger Drehzahl als ein 150W Induktionsmotor mit Aluminiumwicklung
  - ideale Kraftentfaltung für kontrolliertes, feinfühliges Schleifen
- sehr vibrationsarmer Lauf für exakte Schleifergebnisse
- stufenlose Drehzahlregelung „Vario Speed“ für optimale Anpassung an jedes Werkzeug
- umschaltbare 2 Laufrichtungen (links/rechts) für flexibles Arbeiten
- robuster Wassertank mit integriertem Überlaufschutz

# METALL BEARBEITUNG

Technische Daten	
Netzspannung	230 V
Frequenz	50 Hz
Betriebsart	S2 5min.
Schutzklasse	II
Schutzart (IP)	23
Motorleistung (P1)	120 W
Motordrehzahl	32 - 150 1/min
Ø-Nassschleifscheibe	200 mm
Breite Nassschleifscheibe	40 mm
Körnung Nassschleifscheibe	220 K

 30 Stk.

 Nicht vorhanden

 L 390 x B 330 x H 340 mm (VE 1)

 netto / brutto: 7,605 kg / 8,754 kg