



VT 2000 ECO

73054

Hersteller

Just in Time GmbH
Birkichstrasse 6
74549 Wolpertshausen
Deutschland





DEUTSCH

Bitte lesen Sie die Betriebsanleitung vor Inbetriebnahme sorgfältig durch.



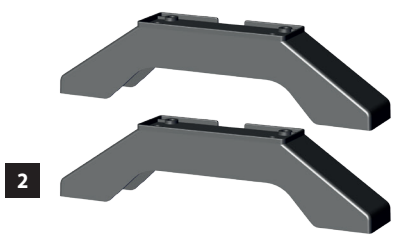
Deutsch

TECHNISCHE DATEN | SICHERHEITSHINWEISE FÜR ELEKTROHEIZER |
BESTIMMUNGSGEMÄSSE VERWENDUNG | VERHALTEN IM NOTFALL | NETZANSCHLUSS |
SYMBOLS | BETRIEB | WARTUNG | GARANTIE | WICHTIGE KUNDENINFORMATION | SERVICE |
ENTSORGUNG

4



LIEFERUMFANG



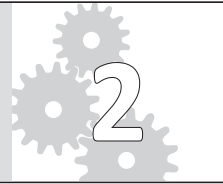
5

Montage



6

Inbetriebnahme



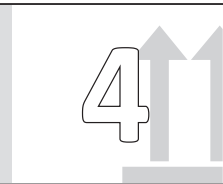
7-8

Betrieb

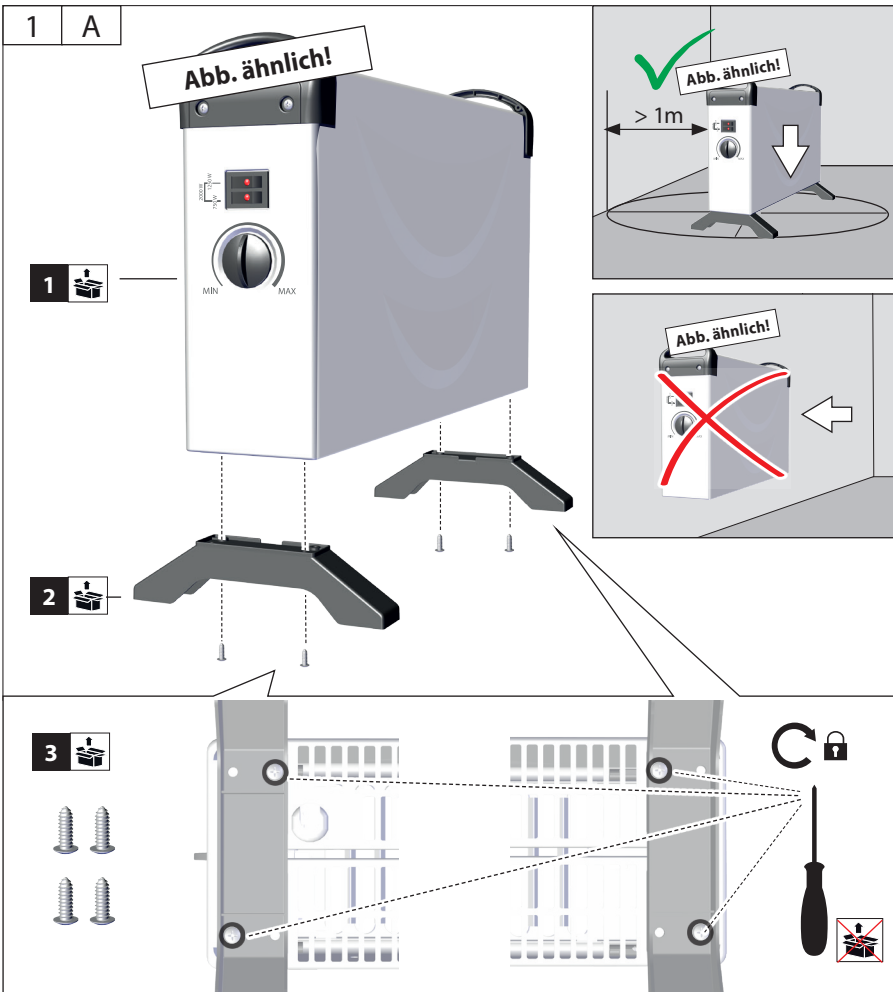


9

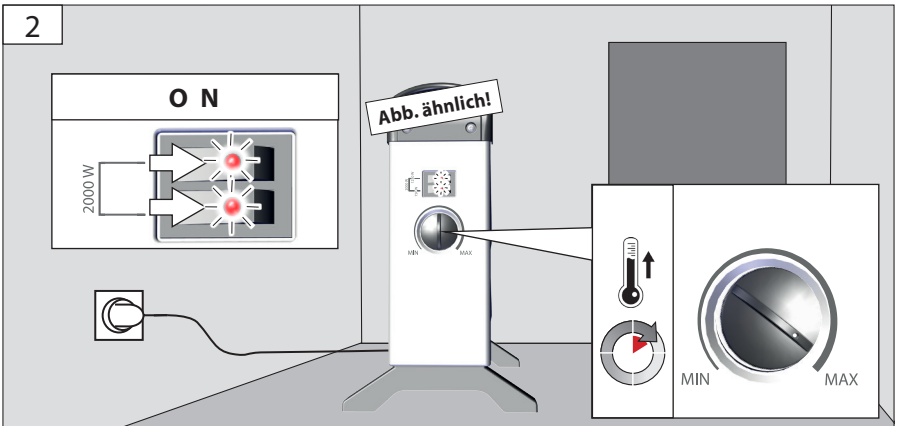
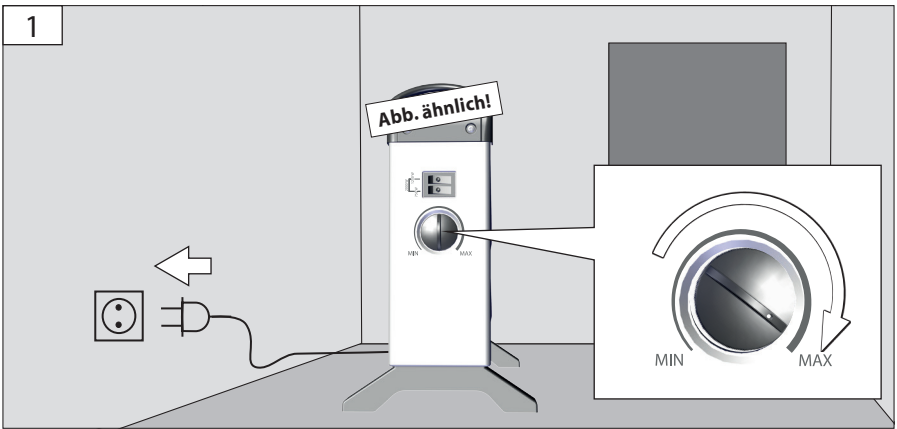
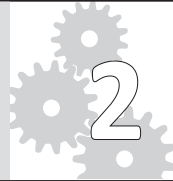
Reinigung / Lagerung



10



Inbetriebnahme



Inbetriebnahme

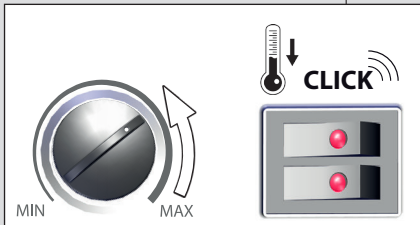
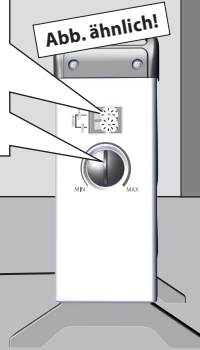
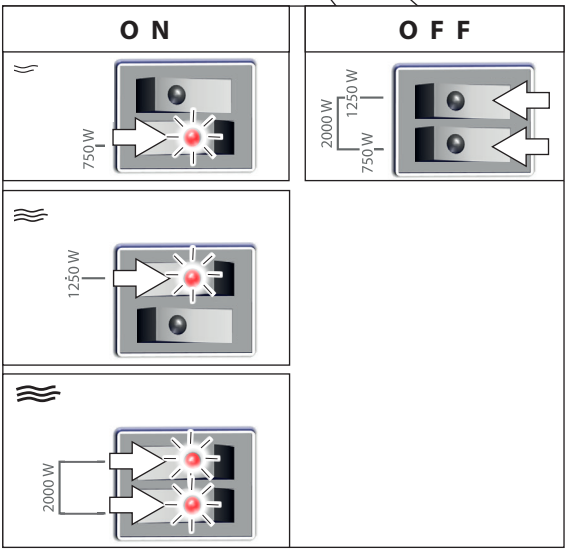
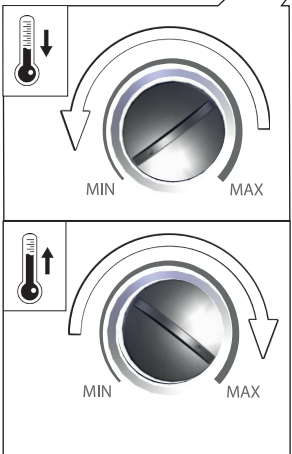


Abb. ähnlich!



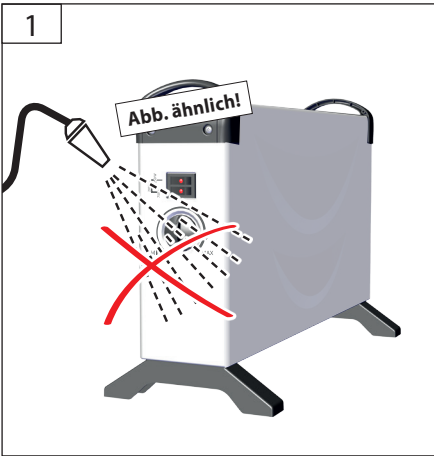
Betrieb

START
3
STOP



4

Reinigung / Lagerung



Technische Daten

Konvektor Heizgerät		VT 2000 ECO
Artikel-Nr.		73054
Nennspannung		230 V
Netzfrequenz		~50-60 Hz
Heizleistung		2 kW
Anzahl der Heizstufen		3
Heizstufen		0,75 W / 1,25 W / 2 W
Länge des Anschlusskabels		150 cm
Abmessungen L x B x H		590 x 200 x 430 mm
Gewicht Netto/Brutto		2,5 kg / 3,3 kg
Heizleistung		
Nennheizleistung	P _{nom}	2 kW
Mindestheizleistung (indikativ)	P _{min}	0,75 kW
Maximale Dauerheizleistung	P _{max}	2 kW
Zusätzlicher Stromverbrauch		
Bei Nennheizleistung	el _{max}	- kW
Bei Mindestheizleistung	el _{min}	- kW
Im Standby-Modus	el _{SB}	- W
Art der Wärmezufuhr, nur bei Elektrospeicher-Raumheizungen (eine auswählen)		
Manuelle Heizkostenregelung mit integriertem Thermostat		-
Manuelle Heizkostenregelung mit Raum- und/oder Außentemperaturerfassung		-
Manuelle Heizkostenregelung mit Raum- und/oder Außentemperaturerfassung		-
Gebälseunterstützte Wärmeabgabe		-
Art der Wärmeabgabe/Raumtemperaturregelung (eine auswählen)		
Einstufige Wärmeabgabe ohne Raumtemperaturregelung		-
Zwei oder mehr manuelle Stufen ohne Raumtemperaturregelung		-
Mit Raumtemperaturregelung mittels mechanischem Thermostat		✓
Mit elektronischer Raumtemperaturregelung		-
Elektronische Raumtemperaturregelung plus Tageszeitschaltuhr		-
Elektronische Raumtemperaturregelung plus Wochenzeitschaltuhr		-
Sonstige Regelungsoptionen (Mehrfachauswahl möglich)		
Raumtemperaturregelung mit Anwesenheitserkennung		-
Raumtemperaturregelung mit Fensteröffnungszustandserkennung		-
Mit Fernregelungsoption		-
Mit adaptiver Einschaltregelung		-
Mit Betriebszeitbegrenzung		-
Mit „Black Bulb“ Temperaturfühler, schwarz		-

Hinweis:

Bei Stromspeicher-Raumheizungen darf der gemessene saisonale Heizwirkungsgrad nicht unter dem angegebenen Wert bei Nennheizleistung des Geräts liegen.



Benutzen Sie das Gerät erst nachdem Sie die Betriebsanleitung aufmerksam gelesen und verstanden haben.

Falls über den Anschluss und die Bedienung des Gerätes Zweifel entstehen sollten, wenden Sie sich an den Kundendienst.

Bestimmungsgemäße Verwendung

Das Heizgerät darf ausschließlich in vor Feuchtigkeit geschützten Innenräumen betrieben werden. Das Gerät darf nur an einer Wand montiert oder mit ordnungsgemäß montierten Füßen betrieben werden.

Dieses Gerät ist ausschließlich für das Heizen in privaten Haushalten bestimmt. Es ist nicht für gewerbliche oder industrielle Zwecke geeignet.

Die Heizung ist nicht für den Einsatz im Bad, Waschräumen oder anderen feuchten Räumen ausgelegt.

Diese Produkt ist nur für gut isolierte Räume oder den gelegentlichen Gebrauch geeignet.

Das Gerät ist nicht für den Einsatz im Freien konzipiert.

Montieren Sie das Gerät nicht in explosions- und feuergefährdeten Räumen.

Das Gerät ist nicht zur Trocknung von Kleidung oder zur Montage unter Bänken oder in Fußboden-Schächten bestimmt.

Gerät nicht in der Tierhaltung bzw. Tieraufzucht verwenden.

Beim Einsatz des Gerätes sind grundsätzlich immer die jeweiligen örtlichen Bau- und Brandschutzvorschriften, die entsprechenden elektrischen Absicherungen sowie die Vorschriften der Berufsgenossenschaft zu beachten.

Dieses Gerät darf nur wie angegeben bestimmungsgemäß verwendet werden. Bei Nichtbeachtung der Bestimmungen, aus den allgemein gültigen Vorschriften sowie den Bestimmungen aus dieser Anleitung, kann der Hersteller für Schäden nicht verantwortlich gemacht werden.

Verhalten im Notfall

Leiten Sie die der Verletzung entsprechend notwendigen Erste Hilfe Maßnahmen ein und fordern Sie schnellst möglich qualifizierte ärztliche Hilfe an. Bewahren Sie den Verletzten vor weiteren Schädigungen

und stellen Sie diesen ruhig. Wenn Sie Hilfe anfordern, machen Sie folgende Angaben

1. Ort des Unfalls
2. Art des Unfalls
3. Zahl der Verletzten
4. Art der Verletzungen

Netzanschluss

Der Betrieb ist nur mit Fehlerstrom-Schutzschalter (RCD max. Fehlerstrom 30mA) zulässig.

Nur an Einphasen-Wechselstrom und nur an die auf dem Leistungsschild angegebene Netzspannung anschließen.

Nicht geeignet zur Installation an festverlegten Elektroleitungen.

Heizgerät nur mit vollständig ausgerollter Netzleitung betreiben.

⚠ Lesen Sie alle Sicherheitshinweise und Anweisungen.

Versäumnisse bei der Einhaltung der Sicherheitshinweise und Anweisungen können elektrischen Schlag, Brand und/oder schwere Verletzungen verursachen.

Bewahren Sie alle Sicherheitshinweise und Anweisungen für die Zukunft auf.

Sicherheitshinweise für Elektroheizer

Das Produkt ist zur Verwendung durch Personen ab 16 Jahren vorgesehen.

Dieses Gerät kann von Kindern ab 8 Jahren und darüber sowie von Personen mit verringerten physischen, sensorischen oder mentalen Fähigkeiten oder Mangel an Erfahrung und Wissen benutzt werden, wenn sie beaufsichtigt oder bezüglich des sicheren Gebrauchs des Gerätes unterwiesen wurden und die daraus resultierenden Gefahren verstehen. Kinder dürfen nicht mit dem Gerät spielen.

Reinigung und Benutzer-Wartung dürfen nicht von Kindern ohne Beaufsichtigung durchgeführt werden.

Kinder jünger als 3 Jahre sind fernzuhalten, es sei denn, sie werden ständig überwacht..

Kinder ab 3 Jahren und jünger als 8 Jahre dürfen das Gerät nur ein- und ausschalten, wenn sie beaufsichtigt werden oder bezüglich des sicheren Gebrauchs des Gerätes unterwiesen wurden und die daraus resultierenden Ge-

fahren verstanden haben, vorausgesetzt, dass das Gerät in seiner normalen Gebrauchslage platziert oder installiert ist. Kinder ab 3 Jahren und jünger als 8 Jahre dürfen nicht den Stecker in die Steckdose stecken, das Gerät nicht regulieren, das Gerät nicht reinigen und/oder nicht die Wartung durch den Benutzer durchführen.

Vorsicht – Einige Teile des Produktes können sehr heiß werden und Verbrennungen verursachen. Besondere Vorsicht ist geboten, wenn Kinder und schutzbedürftige Personen anwesend sind.

Das Heizgerät darf nicht unmittelbar unterhalb einer Wandsteckdose aufgestellt werden.

Gerät so aufstellen, dass der Netzstecker jederzeit zugänglich ist.

Dieses Heizgerät nicht in unmittelbarer Nähe einer Badewanne, einer Dusche oder eines Schwimmbekens benutzen.

Bedienelemente dürfen von einer sich unter der Dusche, mit Flüssigkeit gefüllten Gefäß oder in der Badewanne befindlichen Person

nicht berührt werden können.

Niemals das Gerät mit nassen Händen bedienen/berühren.

Dieses Heizgerät nicht mit einem Programmschalter, einem Zeitschalter, eine separaten Fernwirk-system oder irgendeiner anderen Einrichtung verwenden, die das Heizgerät automatisch einschaltet, da Brandgefahr besteht, wenn das Heizgerät abgedeckt oder falsch aufgestellt wird.

VORSICHT!: Um eine Gefährdung durch ein unbeabsichtigtes Rücksetzen des Schutztemperaturbegrenzers zu vermeiden, darf das Gerät nicht über eine externe Schaltvorrichtung wie beispielsweise eine Zeitschaltuhr versorgt werden oder mit einem Stromkreis verbunden sein, der regelmäßig durch eine Einrichtung ein- und ausgeschaltet wird.

Achtung! Wenn die Anschlussleitung dieses Gerätes beschädigt wird, muss sie durch den Hersteller oder seinen Kundendienst oder eine ähnlich qualifizierte Person ersetzt werden, um Gefährdungen zu vermeiden. Entflammbare Materialien sollten mindestens 1 m Sicherheitsabstand vom Heizgerät einhalten.

Verwenden oder lagern Sie keine explosiven oder entflammaren Stoffe (z.B. Benzin, Papier, Farben) im Aufstellraum des Produkts.

Halten Sie einen Sicherheitsabstand von min. 2 m zu Personen, Kindern, Tieren und brennbaren Gegenständen zur Gehäusefront und ca. 60 cm zu allen anderen Gehäuseflächen.

Eine freie Luftansaugung und ein freier Luftauslass müssen immer gewährleistet sein.

Die Geräte dürfen nicht in öl-, schwefel und salzhaltiger Atmosphäre aufgestellt werden.

Nicht in feuergefährdeten Räumen (z. B. Holzschuppen) aufstellen.



Warnung: Um eine Überhitzung des Heizgerätes zu vermeiden, darf das Heizgerät nicht abgedeckt werden.



Verbrennungsgefahr!

Die Vorderseite / Schutzgitter des Heizgeräts wird bei Betrieb sehr heiß.

Wählen Sie den Montageort des Heizgeräts so, dass unbeabsichtigter Kontakt vermieden wird.

Ziehen Sie immer den Netzstecker, sobald das Heizgerät nicht genutzt wird. Ziehen Sie nicht am Kabel um es auszustecken.

Kontrollieren Sie vor dem Einsatz das Stromkabel auf Beschädi-

gungen. Benutzen Sie das Heizgerät nicht, wenn das Kabel beschädigt ist.

Halten Sie das Heizgerät sauber.

Schützen Sie elektrische Teile gegen Feuchtigkeit. Tauchen Sie diese während des Reinigens oder des Betriebs nie in Wasser oder andere Flüssigkeiten, um einen elektrischen Schlag zu vermeiden. Halten Sie das Gerät nie unter fließendes Wasser.

Schalten Sie das Gerät aus, trennen Sie dieses durch Ziehen des Netzsteckers von der Stromversorgung und lassen Sie das Gerät abkühlen, bevor Sie Aufbau-, Umrüst-, Reinigungs- oder Wartungsarbeiten durchführen, das Gerät lagern oder transportieren.

Schalten Sie das Gerät aus und trennen Sie dieses vor dem Austausch von Zubehörteilen, vor Reinigungsarbeiten und bei Nichtgebrauch von der Stromversorgung.

Stecken Sie niemals fremde Gegenstände in das Gerät.

Achten Sie darauf, dass das Netzkabel den Heizkörper nicht berührt.

Decken Sie die Heizung und vor allem die Lüftungsschlitze nie ab. Vergewissern Sie sich, dass die entstehende Abwärme ungehindert entweichen kann.

Stellen Sie die Heizung auf einem festen und ebenen Boden auf.

Achtung Brandgefahr! Achten Sie darauf, dass die Heizung nicht in der Nähe von Vorhängen und Möbeln aufgestellt wird.

Gerät niemals auf langflorigen Teppichen aufstellen.

Setzen Sie die Heizung nicht in Räumen ein, in denen entzündbare Flüssigkeiten oder Gase entstehen können oder gelagert sind.

Symbole



Zur Verringerung eines Verletzungsrisikos Betriebsanleitung lesen.



Vor Durchführung jeglicher Arbeiten am Gerät immer den Stecker aus der Steckdose ziehen.



Warnung / Achtung



Warnung vor heißen Oberflächen!
Verbrennungsgefahr!



Abstand von Personen
Achten Sie darauf, dass sich keine Personen im Gefahrenbereich aufhalten.



Achtung! Gefahr durch elektrische Spannung



Gewicht



Nennaufnahmeleistung



Nennspannung



Am Kabel ziehen / transportieren verboten



Vor Nässe schützen. Die Maschine nicht dem Regen aussetzen.



Vor Frost schützen



Halten Sie Kinder von der Maschine fern.



Warnung: Um eine Überhitzung des Heizgerätes zu vermeiden, darf das Heizgerät nicht abgedeckt werden.



Europäisches Konformitätszeichen



Schadhafte und/oder zu entsorgende elektrische oder elektronische Geräte müssen an den dafür vorgesehenen Recycling-Stellen abgegeben werden.

Betrieb

Nach dem Sie die Sicherheitshinweise gelesen und Verstanden haben, können Sie das Gerät in Betrieb nehmen.

Um eine optimale Verteilung der Wärme zu erreichen, stellen Sie den Elektroheizer möglichst in die Mitte des Raumes oder mit mindestens 1 m Abstand zur Wand. Dadurch wird die Luft besser zirkuliert und der Raum erwärmt sich schneller. Es sollten alle Fenster und Türen geschlossen bleiben.

- 1) Stecken Sie das Netzkabel in eine geeignete Steckdose. Achten Sie auf eine geeignete Absicherung Ihres Stromnetzes.
- 2) Mit dem Leistungsstufen Regler stellen Sie die gewünschte Leistung ein.

Bei der ersten Inbetriebnahme kann es unter Umständen zu einer unangenehmen Geruchsentwicklung kommen, die jedoch absolut unschädlich ist und mit zunehmender Betriebsdauer vollständig verschwindet

Überhitzungsschutz

Ein zusätzlich installiertes Sicherheitsthermostat schaltet das Heizgerät automatisch ab und verhindert so eine Überhitzung des Gerätes. Hat sich das Gerät abgeschaltet, geht die Betriebsleuchte aus.

Trennen Sie die Stromverbindung, wenn sich das Gerät abgeschaltet hat. Nach einer kurzen Pause (ca. 15 Minuten) in der sich das Gerät abgekühlt hat,

kann es wieder an das Stromnetz angeschlossen und benutzt werden.

Schaltet sich das Gerät erneut ab, sollte überprüft werden, ob der Thermostatschalter richtig eingestellt ist oder ob Objekte den Heizvorgang stören.

Kippschutz

Am Fuß des Heizgerätes befindet sich ein Schutzschalter, der dafür sorgt, dass das Gerät nur betrieben werden kann, wenn es steht.

Sollte das Gerät umkippen setzt die Funktion des Schutzschalters ein und das Gerät geht aus.

Wartung



Vor Durchführung jeglicher Arbeiten am Gerät immer den Stecker aus der Steckdose ziehen.

Reparaturen und Arbeiten, die nicht in dieser Anleitung beschrieben wurden, nur von qualifiziertem Fachpersonal durchführen lassen.

Nur Originalzubehör und Originalersatzteile verwenden.

Gerät, insbesondere Lüftungsschlitze, stets sauber halten. Gerätekörper niemals mit Wasser abspritzen!

Kunststoffe nicht mit Lösemittel, entzündlichen oder giftigen Flüssigkeiten reinigen. Zum Reinigen nur ein feuchtes Tuch benutzen.

Nur ein regelmäßig gewartetes und gut gepflegtes Gerät kann ein zufriedenstellendes Hilfsmittel sein. Wartungs- und Pflegemängel können zu unvorhersehbaren Unfällen und Verletzungen führen.

Garantie

Die Gewährleistungszeit beträgt 12 Monate bei gewerblicher Nutzung, 24 Monate für Verbraucher und beginnt mit dem Zeitpunkt des Kaufs des Gerätes.

Die Gewährleistung erstreckt sich ausschließlich auf Mängel, die auf Material- oder Herstellungsfehler zurückzuführen sind. Bei Geltendmachung eines Mangels im Sinne der Gewährleistung ist der original Kaufbeleg mit Verkaufsdatum beizufügen.

Von der Gewährleistung ausgeschlossen sind unsachgemäße Anwendungen, wie z. B. Überlastung des Gerätes, Gewaltanwendung, Beschädigungen durch Fremdeinwirkung oder durch Fremdkörper. Nichtbeachtung der Betriebsanleitung und normaler Verschleiß sind ebenfalls von der Gewährleistung ausgeschlossen.

Wichtige Kundeninformation

Bitte beachten Sie, dass eine Rücksendung innerhalb oder auch außerhalb der Gewährleistungszeit grundsätzlich in der Originalverpackung erfolgen sollte. Durch diese Maßnahme werden unnötige Transportschäden und deren oft strittige Regelung wirkungsvoll vermieden. Nur im Originalkarton ist Ihr Gerät optimal geschützt und somit eine reibungslose Bearbeitung gesichert.

Service

Sie haben technische Fragen? Eine Reklamation? Benötigen Ersatzteile oder eine Betriebsanleitung? Auf der Homepage der Firma Güde GmbH & Co. KG (www.guede.com) im Bereich Service helfen wir Ihnen schnell und unbürokratisch weiter. Bitte helfen Sie uns Ihnen zu helfen. Um Ihr Gerät im Reklamationsfall identifizieren zu können benötigen wir die Seriennummer sowie Artikelnummer und Baujahr. Alle diese Daten finden Sie auf dem Typenschild.

Tel.: +49 (0) 79 04 / 700-360

Fax: +49 (0) 79 04 / 700-51999

E-Mail: support@ts.guede.com

Entsorgung der Transportverpackung

Die Verpackung schützt das Gerät vor Transportschäden. Die Verpackungsmaterialien sind in der Regel nach umweltverträglichen und entsorgungstechnischen Gesichtspunkten ausgewählt und deshalb recycelbar. Das Rückführen der Verpackung in den Materialkreislauf spart Rohstoffe und verringert das Abfallaufkommen. Verpackungsteile (z.B. Folien, Styropor®) können für Kinder gefährlich sein.

Entsorgen Sie elektrische Geräte nicht im Hausmüll, nutzen Sie die Sammelstellen in ihrer Gemeinde.

Fragen Sie Ihre Gemeindeverwaltung nach den Standorten der Sammelstellen. Wenn elektrische Geräte unkontrolliert entsorgt werden, können während der Verwitterung gefährliche Stoffe ins Grundwasser und damit in die Nahrungskette gelangen, oder Flora und Fauna auf Jahre vergiftet werden. Wenn Sie das Gerät durch ein neues ersetzen, ist der Verkäufer gesetzlich verpflichtet, das alte mindeste

Erstickungsgefahr!

Bewahren Sie Verpackungsteile außerhalb der Reichweite von Kindern auf und entsorgen Sie sie so schnell wie möglich.

Original – EG-Konformitätserklärung

Hiermit erklären wir, dass die nachfolgend bezeichneten Geräte aufgrund ihrer Konzipierung und Bauart sowie in den von uns in Verkehr gebrachten Ausführungen den einschlägigen, grundlegenden Sicherheits- und Gesundheitsanforderungen der EG-Richtlinien entsprechen.

Bei einer nicht mit uns abgestimmten Änderung der Geräte verliert diese Erklärung Ihre Gültigkeit.

Translation of the EC-Declaration of Conformity

We, hereby declare the conception and construction of the below mentioned appliances correspond - at the type of construction being launched - to appropriate basic safety and hygienic requirements of EC Directives.

In case of any change to the appliance not discussed with us the Declaration expires.

Traduction de la déclaration de conformité CE

Nous, Déclarons par la présente que les appareils indiqués répondent du point de vue de leur conception, construction ainsi que de leur réalisation mise sur le marché, aux exigences fondamentales correspondantes des directives de la CE en matière de sécurité et d'hygiène. Cette déclaration perd sa validité après une modification de l'appareil sans notre approbation préalable.

Traduzione della dichiarazione di conformità CE

Dichiariamo con il presente noi, che la concezione e costruzione degli apparecchi elencati, nelle realizzazioni che stiamo introducendo alla vendita, sono conforme ai requisiti principali delle direttive CE sulla sicurezza ed igiene.

Nel caso della modifica dell'apparecchio da noi non autorizzata, la presente dichiarazione perde la propria validità.

Vertaling van de EG-Conformiteitverklaring

Hiermede verklaren wij, dat de genoemde machine, op grond van zijn ontwerp en bouwwijze, evenals de door ons in omloop gebrachte uitvoeringen, aan de desbetreffende fundamentele veiligheids- en gezondheidsverordeningen van de EG-richtlijnen voldoen. Bij een niet met ons overeengekomen wijziging aan het apparaat verliest deze verklaring haar geldigheid.

Prékald prohlášení o shodě EU

Tímto prohlašujeme my, že koncepce a konstrukce uvedených přístrojů v provedeních, která uvádíme do oběhu, odpovídá příslušným základním požadavkům směrnice EU na bezpečnost a hygienu. V případě změny přístroje, která s námi nebyla konzultována, ztrácí toho prohlášení svou platnost.

Peklad vyhlásenie o zhode EÚ

Týmto vyhlasujeme my, že koncepcia a konštrukcia uvedených prístrojov vo vyhotoveniach, ktoré uvádzame do obehu, zodpovedá príslušným základným požiadavkám smernice EÚ na bezpečnosť a hygienu. V prípade zmeny prístroja, ktorá s nami nebola konzultovaná, stráca toho vyhlásenie svoju platnosť.

Fordítás a azonossági nyilatkozat EU

Ezzel kijelentjük mi, a hogy a lentiekben megjelölt gépipari termék, koncepciója és tervezése, az általunk forgalomba kerülő kivitelezésben, megfelel az EU illetékes biztonsági és higiéniai szabályzatok alapkövetelményeinek. A gépen, a velünk való konzultáció nélkül végzett változások esetén, a jelen nyilatkozat érvényességét veszti.

Prevod izjava o ustreznosti EU

S tem izjavljamo, da koncepcija in zgradba spodaj navedenih naprav v izvedbah, ki jih uvajamo na trg, odgovarja pristojnim osnovnim zahtevam smernic EU za varnost in higieno. V primeru spremembe naprave, o kateri se niste posvetovali z nami, ta izjava izgubi svojo veljavnost.

Provođenje u Izjava o sukladnosti EU

Ovime izjavljujemo da koncepcija i konstrukcija navedenih strojeva u izvedbi u kojoj se isti puštaju u promet, udovoljavaju odgovarajućim osnovnim zahtjevima smjernica EU u području sigurnosti i higijene. Ova Izjava prestaje važiti u slučaju promjene opreme izvršene bez naše suglasnosti.

Превод на Декларация за съответствие с ЕС

С това декларираме ние, че концепцията и конструкцията на посочените уреди в изпълнения, които пускаме в обръщение, отговарят на съответните изисквания на инструкциите на ЕС за безопасност и хигиена. В случай на изменение на уреда, което не е било консултирано с нас, тази декларация губи своята валидност.

Traducere a declarație de conformitate UE

Prin prezenta noi declarăm, că concepția și construcția utilajelor prezentate, în execuția în care sunt puse în circulație, sunt conforme cu exigențele de bază aferente directivelor UE privind securitatea și igiena. În cazul modificărilor pe utilaj care nu au fost consultate cu noi, prezenta declarație își pierde valabilitatea.

Provođenje u Izjava o usklađenosti sa propisima EU

Ovim izjavljujemo da koncepcija i konstrukcija navedenih uređaja, a u izvedbi u kojoj se isti puštaju u promet, zadovoljavaju odgovarajuće osnovne zahteve iz direktiva EU u vezi sa sigurnošću i higijenom. Ova Izjava prestaje da važi u slučaju promena na opremi izvršenih bez naše saglasnosti.

Tłumaczenie Deklaracji zgodności WE

Niniejszym oświadczamy, my że koncepcja i konstrukcja przedstawionych poniżej urządzeń w wersji, która jest wprowadzona do obiegu, odpowiada stosownym podstawowym wymaganiom dyrektyw UE dotyczących bezpieczeństwa i higieny. Niniejsza deklaracja przestaje obowiązywać w przypadku zmiany urządzenia, która nie została z nami skonsultowana.

AT uygunluk beyanı tercümesi

Beyan ederiz ki aşağıda belirtilen piyasaya sürdüğümüz modellerin tasarım ve yapıları itibarıyla güvenli ve hijyen ile ilgili AB yönetmeliklerine uygun olduğunu beyan ederiz. Aletlerde bize danışılmadan yapılacak bir değişiklik durumunda işbu beyanname geçerliliğini yitirir.

Konvektor Heizgerät

73054 / VT 2000 ECO

Einschlägige EG-Richtlinien

Appropriate EU Directives | Directives de la CE applicables | Prohlášení o shodě EU | Vyhlásenie o zhode EÚ | Desbetreffende EG-Richtlijnen | Direttive CE applicabili | Illetékes EU előírások | Primjenjive smjernice EU | Uporabne smernice EU | Directivele UE aferente | Съответни наредби на ЕС | Primjenjive smjernice EU | Stosowne dyrektywy UE | Ілгілі АБ yönetmelikleri

- 2014/35/EU 2014/30/EU
 1935/2004/EC 1907/2006/EC
 2011/65/EU ROHS 2009/142/EC
 89/686/EEC (PPE) 2015/1188/EU
 2006/42/EC
 Annex IV
 Notified Body Name:
 No: Address:

Type Ex. Cert.-No.:

97/68/EC_
 Emission No.:

2000/14/EC_2005/88/EC

Konformitätsbewertungsverfahren

Method of compliance assessment | Mode d'examen de la conformité | Modo di valutazione della conformità | Conformiteitsbeoordelingsprocedure | Způsob posouzení shody | Spôsob posúdenia zhody | Az azonosság megítélésének a módja | Način presoje istovetnosti | Način ocjenjivanja sukladnosti | Начин на обсъждане на съответствие | Modul de evaluare a conformității | Način ocjenjivanja usklađenosti | Uygunluk deęerlendirme usulü | Metoda oceny zgodności **Annex V**

Wolpertshausen, 11.04.2019

Helmut Arnold

Geschäftsführer | Managing Director | Gérant | Amministratore delegato | Bedrijfsleider | Jednatel | Konateľ | Ügyvezető igazgató | Direktro | Direktor | Управител | Administrator | Direktor | Sirket temsilcisi | Direktor

Just in Time GmbH, Birkichstraße 6, 74549 Wolpertshausen, Germany

Joachim Bürkle

Just in Time GmbH, Birkichstraße 6, 74549 Wolpertshausen, Germany

Bevollmächtigt die technischen Unterlagen zusammenzustellen.

Authorized to compile the technical file | Autorisé à compiler la documentation technique. | Autorizzato alla preparazione della documentazione tecnica | Gemachtigd voor samenstelling van de technische documenten +) Zplnomocněn k sestavování technických podkladů. | Splnomocneny zostavit technické podklady. | Műszaki dokumentáció összeállításra felhatalmazva | Pooblaščen za izdelavo spisov tehnične dokumentacije. | Ovlašten za formiranje tehničke dokumentacije. | Упълномощен за съставяне на техническата документация | Іmputerniciti să elaboreze documentația tehnică. | Ovlašten za formiranje tehničke dokumentacije. | Teknik evrakları hazırlamakla görevlendirilmiştir. | Upelnomocniony do zestawienia danych technicznych

Angewandte harmonisierte Normen

Harmonised standards used | Normes harmonisées applicables | Použité harmonizované normy | Použité harmonizované normy | Gebuikte harmoniserende normen | Applicate norme armonizzate | Használt harmonizált normák | Primijeni harmonizirani standardi | Uporabljeni usklajeni standardi | Norme armonizate folosite | Използвани хармонизирани норми | Primijeni harmonizirani standardi | Wykorzystane zharmonizowane normy | Kullanılan uyum normları

EN 62233:2008 AfPS GS 2014:01 PAK

EN 60335-2-30:2009+A11:12

EN 60335-1:2012+AC:14+A11:14

EN 55014-1:2017

EN 55014-2:2015

EN 61000-3-2:2014

EN 61000-3-3:2013

Garantierter Schalleistungspegel

Guaranteed sound power level | Niveau de puissance acoustique garanti | Livello di potenza sonora garantito | Gegarandeerd geluidsdrukniveau | Zaručená hladina akustického výkonu | Garantovaná hladina akustického výkonu | Garantált akusztikus teljesítményszint | Zajamčena ravan akustične zmogljivosti | Garantirana razina akustičke snage | Гарантирано ниво на звукова мощност | Nivelul garantat al puterii sunetului | Garantovani nivo akustične snage | Garanti edilen gürlütü emisyonu seviyesi | Gwarantowany poziom mocy akustycznej

L_{WA} dB (A)

Gemessener Schalleistungspegel

Measured sound power level | Niveau de puissance acoustique mesuré | Livello di potenza sonora misurato | Gemeten geluidsdrukniveau | Naměřená hladina akustického výkonu | Nameraná hladina akustického výkonu | Mért akusztikus teljesítményszint | Zajamčena ravan akustične zmogljivosti | Izmjerena razina akustičke snage | Измерено ниво на звукова мощност | Nivel măsurat al puterii sunetului | Izmereni nivo akustične snage | Ölçülen gürlütü emisyonu seviyesi | Zmierzony poziom mocy akustycznej

L_{WA} dB (A)



Hersteller

Just in Time GmbH
Birkichstrasse 6
74549 Wolpertshausen
Deutschland

