



Holzspalter GHS 1000/14TEZ-A

EAN: 4015671011244

Gilt für folgende Seriennummern (die 5 ersten Ziffern):

73128 74635 75843 75931 79261 79627 79993 80343 80613 80846 81382 81642 81848 83014 83435 83863 83990 85060 83994 85061 85358

Beschreibung:

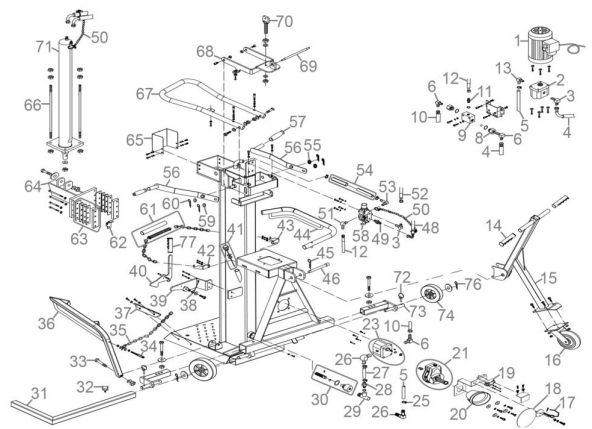
•Langholzspalter nach neuesten Qualitäts- und Sicherheits-Standards•2-Hand-Sicherheitsbedienung•Spaltmesser aus Spezialstahl mit hoher Standzeit•Spaltgut-Fangbügel beidseitig•kombinierter Antrieb mit 2 Hydraulikpumpen•leistungsstarker Elektromotor•Schalter-Steckerkombination mit Phasenwender•Alternativantrieb über Zapfwellengetriebe•Dreipunktaufnahme KAT 1•hydraulisch-mechanischer Stammheber•Spaltgut-Fixiervorrichtung•zwei Geschwindigkeitsstufen•Stützausleger für sicheren Stand•automatische Rückstellung des Spaltkeils mit Sicherheitsabschaltung•steckbare Transportdeichsel mit Lenkrolle

Ersatzteilliste zu: 02063 / FSL02063-01

VMg = verbaute Menge
 RG = Rabattgruppe

Zeichnung zu: 02063 / FSL02063-01

| Bild | Ersatzteilnr. | Bezeichnung | VMg | RG | Preis € excl. MwSt | UVP € incl. MwSt |
|------|---------------|---|-----|----|--------------------|------------------|
| 1 | 2063-01001 | Motor | 1 | 3 | 230,17 | 273,90 |
| 2 | 2061-01005 | Hydraulikpumpe | 1 | 5 | 119,24 | 141,90 |
| 3 | 2059-01007 | Winkel Pumpe | 2 | 3 | 4,16 | 4,95 |
| 4 | 2063-01004 | Hydraulikleitung Pumpe-Ventil | 1 | 5 | 17,47 | 20,79 |
| 5 | 2060-01008 | Ansaugleitung Motor | 1 | 5 | 18,39 | 21,88 |
| 6 | 2050-01017 | 90° Winkel Rücklauf | 3 | 1 | 5,08 | 6,05 |
| 8 | 2060-01011 | Anschlusstück Steuerventil seitlich | 2 | 1 | 4,16 | 4,95 |
| 9 | 2050-01036 | Steuerventil | 1 | 3 | 36,88 | 43,89 |
| 10 | 2063-01010 | Hydraulikleitung Zapfwelle Steuerventil | 1 | 5 | 16,55 | 19,69 |
| 11 | 2060-01012 | Anschlusstück Steuerventil oben | 1 | 1 | 3,24 | 3,86 |
| 12 | 2060-01013 | Leitung Steuerventil-Hydraulikventil | 1 | 5 | 18,39 | 21,88 |
| 13 | 2059-01006 | Winkel Ansaugleitung | 1 | 2 | 4,16 | 4,95 |
| 14 | 2059-01032 | Transporthebelgriff | 3 | 1 | 1,85 | 2,20 |
| 15 | 2062-01020 | Transporthebel | 1 | 5 | 36,88 | 43,89 |
| 16 | 2059-01019 | Transportrad inkl. Aufnahme | 1 | 3 | 17,47 | 20,79 |
| 17 | 2060-01021 | Splint mit Kette Zapfwellenschutz | 1 | 3 | 6,38 | 7,59 |
| 18 | 2060-01024 | Abdeckung Zapfwellenschutz | 1 | 3 | 9,39 | 11,17 |
| 19 | 2060-01023 | Endschalter | 1 | 3 | 9,15 | 10,89 |
| 20 | 1977-03027 | Zapfwellenschutz | 1 | 1 | 12,18 | 14,49 |
| 21 | 1977-03026 | Zapfwellengetriebe | 1 | 5 | 156,22 | 185,90 |
| 23 | 1977-03025 | Hydraulikpumpe | 1 | 5 | 156,22 | 185,90 |
| 25 | 2056-01009 | Schelle | 6 | 1 | 0,83 | 0,99 |
| 26 | 2056-01027 | 90° Winkel Ölfilter | 2 | 1 | 4,16 | 4,95 |
| 27 | 2063-01027 | Ansaugleitung Zapfwellenpumpe | 1 | 5 | 15,96 | 18,99 |
| 28 | 2060-01029 | Anschlusstück | 1 | 1 | 4,16 | 4,95 |
| 29 | 2050-01030 | Verbindungsstück Ansaugung | 1 | 1 | 6,01 | 7,15 |
| 30 | 1977-03032 | Ölfilter komplett | 1 | 5 | 18,48 | 21,99 |
| 31 | 2059-01041 | Stützausleger | 1 | 3 | 32,76 | 38,98 |
| 32 | 2005-01003 | Flügelschraube | 1 | 1 | 2,68 | 3,19 |
| 33 | 2056-01044 | Schraube M12x80 | 3 | 1 | 1,76 | 2,09 |
| 34 | 2056-01045 | Bolzen Hebevorrichtung | 1 | 2 | 3,99 | 4,75 |
| 35 | 2059-01052 | Kette 80cm | 1 | 1 | 7,30 | 8,69 |
| 36 | 2059-01047 | Hebevorrichtung | 1 | 3 | 36,88 | 43,89 |
| 37 | 2056-01046 | Kralle | 1 | 1 | 4,53 | 5,39 |
| 38 | 2056-01043 | Feder Entriegelung | 1 | 1 | 2,68 | 3,19 |
| 39 | 2056-01050 | Halterung Entriegelung | 1 | 3 | 10,08 | 12,00 |
| 40 | 2056-01049 | Entriegelung Hebevorrichtung | 1 | 3 | 11,92 | 14,18 |
| 41 | 1959-02040 | Ölstandsanzeige | 1 | 1 | 7,30 | 8,69 |
| 42 | 2056-01076 | Haken rechts | 1 | 1 | 2,68 | 3,19 |
| 43 | 2056-01086 | Haken links | 1 | 1 | 2,68 | 3,19 |
| 44 | 2059-01051 | Schutzbügel | 1 | 3 | 27,65 | 32,90 |
| 45 | 1977-03023 | Splint oben | 1 | 1 | 1,11 | 1,32 |
| 46 | 2062-01031 | Bolzen Transporthebel | 1 | 3 | 6,01 | 7,15 |
| 48 | 1977-03040 | Zylinderleitung B | 1 | 5 | 23,01 | 27,38 |
| 49 | 2050-01040 | Doppelnippel Hydraulikventil | 1 | 1 | 4,53 | 5,39 |
| 50 | 2056-01068 | Kette 55cm | 2 | 1 | 4,53 | 5,39 |
| 51 | 2056-01075 | 90° Winkel Hydraulikventil | 1 | 3 | 4,53 | 5,39 |
| 52 | 2056-01067 | Hydraulikleitung A | 1 | 3 | 24,87 | 29,60 |
| 53 | 2056-01066 | 90° Winkel Hydraulikleitung Rücklaufleitung | 1 | 3 | 4,16 | 4,95 |
| 54 | 2056-01064 | Rücklaufleitung | 1 | 5 | 19,24 | 22,90 |
| 55 | 2056-01081 | Unterlegscheibe M16 Bedienarm | 2 | 1 | 0,14 | 0,17 |
| 56 | 2059-01055 | Bedienarm | 2 | 1 | 18,39 | 21,88 |
| 57 | 1959-02042 | Bedienhebelgriff | 2 | 1 | 1,39 | 1,65 |
| 58 | 2059-01065 | Hydraulikventil | 1 | 1 | 156,22 | 185,90 |
| 59 | 2056-01082 | Unterlegscheibe M12 Bedienarm | 6 | 1 | 0,14 | 0,17 |
| 60 | 2056-01053 | Splint Bedienarm | 4 | 1 | 1,39 | 1,65 |
| 61 | 2059-01048 | Sicherungsfeder inkl. Kette | 1 | 5 | 13,77 | 16,39 |
| 62 | 2059-01040 | Anschlag Endabschaltung | 1 | 3 | 7,30 | 8,69 |
| 63 | 2062-01080 | Gleitplattensatz | 2 | 5 | 91,51 | 108,90 |
| 64 | 2059-01057 | Spaltmesser | 1 | 3 | 110,00 | 130,90 |
| 65 | 2059-01039 | Abdeckung | 1 | 1 | 9,15 | 10,89 |



| Bild | Ersatzteilnr. | Bezeichnung | VMg | RG | Preis  excl. MwSt | UVP  incl. MwSt |
|-----------|---------------|-----------------------------------|-----|----|--------------------------|------------------------|
| | 2056-01058 | Gewindestange | 2 | 1 | 6,38 | 7,59 |
| | 2062-01038 | Auslosebugel | 1 | 3 | 21,00 | 24,99 |
| | 2062-01061 | Endabschaltbugel | 1 | 1 | 17,47 | 20,79 |
| | 2056-01062 | Achse Endabschaltbugel | 1 | 1 | 3,61 | 4,30 |
| | 2056-01060 | Befestigung Endabschaltbugel | 1 | 1 | 3,61 | 4,30 |
| | 2062-01059 | Hydraulikzylinder | 1 | 3 | 257,90 | 306,90 |
| | 1977-03021 | Splint unten | 2 | 3 | 2,76 | 3,28 |
| | 2062-01014 | Radachse / 3-Punkt Aufnahme | 2 | 5 | 24,87 | 29,60 |
| | 1962-01017 | Rad | 2 | 2 | 16,80 | 19,99 |
| | 2059-01034 | Sicherungssplint Rad | 3 | 1 | 0,46 | 0,55 |
| | 2059-01032 | Transporthebelgriff | 1 | 1 | 1,85 | 2,20 |
| ohne Abb. | 1962-01029 | Lufferrad | 1 | 1 | 6,38 | 7,59 |
| ohne Abb. | 1962-01030 | Lufferradabdeckung | 1 | 1 | 6,38 | 7,59 |
| ohne Abb. | 1977-03042 | Schauglas Zapfwellengetriebe | 1 | 1 | 9,15 | 10,89 |
| ohne Abb. | 1977-03043 | Entluftungsventil Zapfwellenget. | 1 | 3 | 10,08 | 12,00 |
| ohne Abb. | 2056-01083 | Ein- / Aus Schalter | 1 | 1 | 43,92 | 52,26 |