



Holzspalter GHS 1000/25TEZ-A

EAN: 4015671533555

Gilt für folgende Seriennummern (die 5 ersten Ziffern):
 85694 86776 87716

Beschreibung:

•Langholzspalter nach neuesten Qualitäts- und Sicherheits-Standards•2-Hand-Sicherheitsbedienungsbedienungs•Spaltnmesser aus Spezialstahl mit hoher Standzeit•Spaltgut-Fangbügel beideseitig•Dreipunktaufhängung und Zapfwellenantrieb•leistungsstarker Elektromotor•hydraulisch mechanischer Stammheber•Spaltgut-Fixiervorrichtung•zwei Geschwindigkeitsstufen•Stützausleger für sicheren Stand.automatische Rückstellung des Spaltkeils mit Sicherheitsabschaltung•steckbare Transportdeichsel mit Lenkrolle

Ersatzteilliste zu: 02069 / FSL02069-01

VMg = verbaute Menge
 RG = Rabattgruppe

Zeichnung zu: 02069 / FSL02069-01

Bild	Ersatzteilnr.	Bezeichnung	VMg	RG	Preis € excl. MwSt	UVP € incl. MwSt
1	1977-03040	Zylinderleitung B	1	5	22,68	26,99
2	2056-01067	Hydraulikleitung A	1	3	25,20	29,99
3	2069-01003	Hydraulikzylinder	1	5	360,50	429,00
4	2069-01004	Gewindestange	2	1	6,71	7,98
5	2069-01005	Auslösebügel	1	1	15,96	18,99
6	2069-01006	Spaltnmesser	1	2	109,24	130,00
7	2069-01007	Bedienarm rechts	1	1	15,12	17,99
8	2069-01008	Feder Bedienarm rechts	1	1	2,51	2,99
9	2056-01053	Splint Bedienarm	2	1	1,39	1,65
10	2056-01051	Schutzbügel	1	3	27,65	32,90
12	2069-01012	Entriegelung Hebevorrichtung	1	1	10,92	12,99
13	2069-01013	Hebevorrichtung	1	2	36,97	43,99
14	2056-01045	Bolzen Hebevorrichtung	1	2	3,99	4,75
15	2056-01044	Schraube M12x80	3	1	1,76	2,09
16	2059-01052	Kette 80cm	1	1	7,30	8,69
17	2056-01050	Halterung Entriegelung	1	3	10,08	12,00
18	2056-01043	Feder Entriegelung	1	1	2,68	3,19
19	2056-01046	Kralle	1	1	4,53	5,39
20	1959-02007	Klemmschraube	1	1	2,17	2,58
21	2069-01021	Verriegelung Hydraulikzylinder	1	2	7,55	8,98
22	2069-01022	Führungshülse	1	1	2,51	2,99
23	2069-01023	Hubeinstellstange	1	1	16,80	19,99
24	2069-01024	Gleitplattensatz	1	2	109,24	130,00
25	2069-01025	Anschlag Endabschaltung	1	1	7,55	8,98
26	2069-01026	Verriegelungsplatte	1	1	2,51	2,99
27	1959-02040	Ölstandsanzeige	1	1	7,30	8,69
28	2069-01028	Rücklaufleitung	1	3	18,48	21,99
29	2069-01029	Hydraulikventil	1	1	134,45	160,00
30	2050-01026	90° Winkel DI	7	1	5,08	6,05
31	2069-01031	Schraube M8x30mm	5	1	1,08	1,29
32	2069-01032	Schlauchschele 32mm	3	1	0,83	0,99
33	2069-01033	Winkel Hydraulikventil	1	2	3,35	3,99
34	2069-01034	Querverbindung	1	1	7,55	8,98
35	2069-01035	Unterlegscheibe Nylon	1	1	1,67	1,99
36	2069-01036	Feder Vorrichtung Kralle	1	1	3,35	3,99
37	2069-01037	Sicherungsstift 5x40mm	2	1	0,83	0,99
38	2069-01038	Haltekralle	1	1	10,08	12,00
39	2069-01039	Führungsstange Haltekralle	1	2	8,39	9,98
40	2069-01040	Bedienarm links	1	1	15,96	18,99
41	2069-01041	Feder Bedienarm links	1	1	2,51	2,99
42	2069-01042	Abdeckung Hydraulikventil	1	2	7,55	8,98
43	2069-01043	Rad 10 Zoll	2	3	21,00	24,99
44	1959-02092	Sicherungsring	2	1	0,83	0,99
45	2056-01044	Schraube M12x80	3	1	1,76	2,09
46	1718-01009	Unterlegscheibe Rad	2	1	0,83	0,99
47	2062-01014	Radachse / 3-Punkt Aufnahme	2	5	24,87	29,60
48	1977-03021	Splint unten	2	3	2,76	3,28
49	2056-01027	90° Winkel Ölfilter	3	1	4,16	4,95
50	1977-03032	Ölfilter komplett	1	5	18,48	21,99
51	2069-01051	Ansaugleitung Zapfwellenpumpe	1	1	10,08	12,00
52	2005-01003	Flügelschraube	1	1	2,68	3,19
53	2059-01041	Stützausleger	1	3	32,76	38,98
54	2050-01030	Verbindungsstück Ansaugung	1	1	6,01	7,15
55	2060-01029	Anschlussstück	1	1	4,16	4,95
56	2062-01087	Mitnehmer Hydraulikpumpe Zapfwelle	1	5	15,62	18,59
57	2069-01057	Hydraulikpumpe Zapfwellengetriebe	1	3	117,64	139,99
58	1977-03026	Zapfwellengetriebe	1	5	156,22	185,90
59	1977-03027	Zapfwellenschutz	1	1	12,18	14,49
60	2060-01023	Endschalter	1	3	9,15	10,89
61	2060-01021	Splint mit Kette Zapfwellenschutz	1	3	6,38	7,59
62	2060-01024	Abdeckung Zapfwellenschutz	1	3	9,39	11,17
63	2069-01063	Transportrad inkl. Aufnahme	1	3	21,84	25,99
64	2069-01064	Befestigung Transporthebel	1	5	6,71	7,98
65	2059-01032	Transporthebelgriff	3	1	1,85	2,20
66	2069-01066	Transporthebel	1	5	31,08	36,99

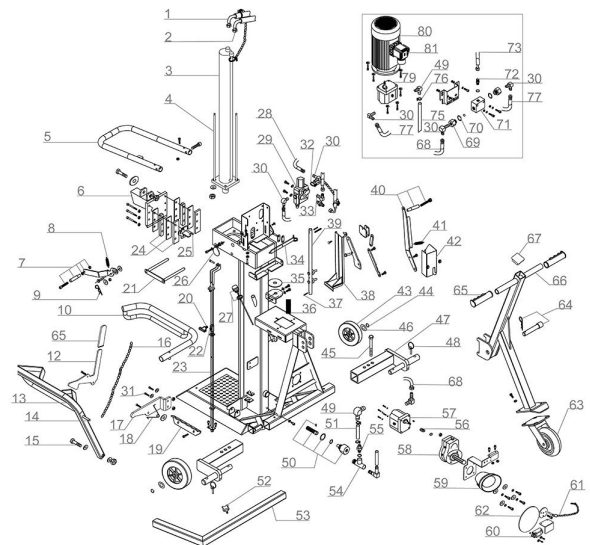


Bild	Ersatzteilnr.	Bezeichnung	VMg	RG	Preis € excl. MwSt	UVP € incl. MwSt
67	2069-01067	Schutzkappe Transporthebel	1	1	1,67	1,99
68	2069-01068	Leitung Zapfwelle-Steuerventil	1	5	18,48	21,99
69	2060-01011	Anschlusstück Steuerventil seitlich	2	1	4,16	4,95
70	2069-01070	O-Ring	2	1	0,83	0,99
71	2050-01036	Steuerventil	1	3	36,88	43,89
72	2060-01012	Anschlusstück Steuerventil oben	1	1	3,24	3,86
73	2069-01073	Leitung Steuerventil-Hydraulikventil	1	5	21,00	24,99
75	2069-01075	Ansaugleitung Motor	1	2	10,92	12,99
76	2069-01076	Schelle	4	1	0,83	0,99
77	2069-01077	Hydraulikleitung Steuerventil	1	3	19,32	22,99
79	2069-01079	Hydraulikpumpe Motor	1	3	117,64	139,99
80	2069-01080	Elektromotor 5,5kW	1	5	318,49	379,00
81	2069-01081	Ein- / Aus Schalter 400V	1	2	58,82	70,00
ohne Abb.	1977-03042	Schauglas Zapfwellengetriebe	1	1	9,15	10,89
ohne Abb.	1977-03043	Entlüftungsventil Zapfwellenget.	1	3	10,08	12,00
ohne Abb.	2069-01084	Lüfterrad	1	1	5,03	5,99
ohne Abb.	2069-01085	Lüfterradabdeckung Motor	1	1	7,55	8,98