

Drehselmaschine GDM 450

EAN: 4015671690159

Gilt für folgende Seriennummern (die 5 ersten Ziffern):
65262 66962

Beschreibung:

•geeignet für die Herstellung von Kerzenständern•geeignet für Holz•individuelle Teller und Schalen•Planscheibe Ø: 80mm•Spindelgewinde: M33x3,5 mit Innenkonus MK2•Reitstock: MK2•Werkzeugauflage: 150 mm•Drehzahl: 500-3150 U/min über Keilriemen verstellbar•mit langlebigen Induktionsmotor Optionales Zubehör:•#11413 Adapter M33IG/M18AG•#11418 Backenfutter zentral justierbar•#11423 Vierbackenfutter für Drehselmaschine•#11433 Drehselbettverlängerung 550

Ersatzteilliste zu: 11431 / FSL11431-01

VMg = verbaute Menge

RG = Rabattgruppe

Zeichnung zu: 11431 / FSL11431-01

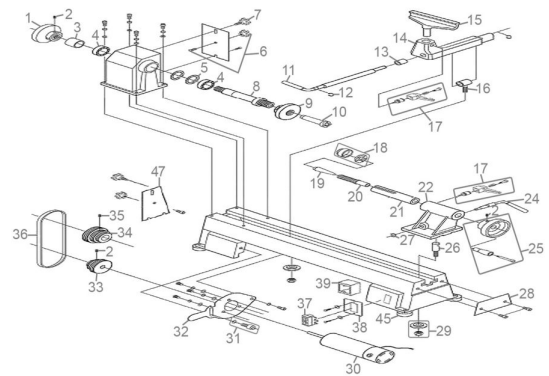


Bild	Ersatzteilnr.	Bezeichnung	VMg	RG	Preis € excl. MwSt	UVP € incl. MwSt
1	11432-01001	Handrad Hauptspindel	1	2	9,15	10,89
2	11431-01002	Madenschrauben M6x10	3	1	0,46	0,55
3	11432-01003	Distanzhülse	1	1	3,24	3,86
4	99999-6005G	Kugellager 6005 geschlossen	2	3	16,55	19,69
5	11432-01005	Sicherungsring Hauptspindel	2	1	1,20	1,43
6	11432-01006	Befestigung Deckel unten	2	1	2,03	2,42
7	11432-01007	Befestigung Deckel oben	2	1	1,76	2,09
8	11432-01008	Hauptspindel	1	2	19,24	22,90
9	11432-01009	Planscheibe	1	2	13,77	16,39
10	11432-01010	Mitnehmer	1	2	9,15	10,89
11	11432-01011	Spannhebel Stahlaufлагетрагэр	1	1	11,00	13,09
12	11432-01012	Sicherungsring Spannhebel Stahlaufлагетрагэр	2	1	0,23	0,27
13	11432-01013	Hülse	1	1	1,76	2,09
14	11432-01014	Stahlaufлагетрагэр	1	2	15,62	18,59
15	11432-01015	Stahlauflage	1	1	16,55	19,69
16	11432-01016	Führung Stahlaufлагетрагэр	1	1	4,53	5,39
17	11432-01017	Klemmhebel Stahlauflage	2	1	3,61	4,30
18	11432-01018	Reitstockspitze	1	2	11,00	13,09
19	11432-01019	Morsekegel MK2	1	1	9,19	10,94
20	11432-01020	Gewindestange Handrad Reitstock	1	1	11,00	13,09
21	11432-01021	Pinole MK2	1	1	11,92	14,18
22	11432-01022	Reitstock	1	5	26,72	31,80
24	11432-01024	Spannhebel Reitstock	1	3	4,53	5,39
25	11432-01025	Handrad Reitstock	1	3	9,15	10,89
26	11432-01026	Führung Reitstock	1	1	3,88	4,62
27	11432-01027	Sicherungsring Spannhebel Reitstock	1	1	0,32	0,38
28	11432-01028	Abdeckplatte Maschinenbett	1	1	2,68	3,19
29	11432-01029	Befestigung Führung	2	1	1,76	2,09
30	11431-01030	Motor	1	5	82,27	97,90
31	11432-01031	Klemmschraube Keilriemenspanner	1	1	2,03	2,42
32	11432-01032	Keilriemenspanner	1	1	9,15	10,89
33	11431-01033	Motorriemenscheibe	1	1	11,00	13,09
34	11431-01034	Spindelriemenscheibe	1	1	11,92	14,18
35	11431-01035	Madenschraube M6x10	1	1	0,46	0,55
36	11431-01036	Keilriemen	1	2	11,76	13,99
37	54992-01027	Ein- / Ausschalter	1	2	10,04	11,95
38	11431-01038	Grundplatte Schalterbox	1	1	1,39	1,65
39	11431-01039	Schalterbox	1	1	3,24	3,86
45	11432-01045	Gummifuß	4	1	1,76	2,09
47	11431-01047	Abdeckung seitlich	1	1	3,24	3,86
ohne Abb.	11431-01046	Kondensator 8µf	1	2	7,55	8,98
ohne Abb.	11431-01051	Drehzahlscheibe	1	1	4,16	4,95
ohne Abb.	11432-01048	Stab Hauptspindel	1	1	3,61	4,30
ohne Abb.	11432-01049	Maulschlüssel	1	1	4,16	4,95
ohne Abb.	55540-01050	Innensechskantschlüssel 8er	1	2	0,92	1,09
ohne Abb.	99999-IN603	Innensechskantschlüssel 3er	1	1	0,92	1,09
ohne Abb.	99999-IN606	Innensechskantschlüssel 6er	1	1	0,92	1,09
ohne Abb.	11433	Drehselbettverlängerung 550	0	3	Artikel nicht mehr lieferbar.	