



Spindel-Bandschleifmaschine GBSM 450

EAN: 4015671864406

Gilt für folgende Seriennummern (die 5 ersten Ziffern):
 69554 71477 73094 73809 74866 75889 76357 77522 80346

Beschreibung:

•Spindel- und Bandschleifmaschine in einem Gerät •Oszillierend •Umrüstung schnell und Werkzeuglos •Tisch 45° verstellbar •praktische Aufbewahrungsmöglichkeit für Zubehör und Montagewerkzeug Lieferumfang: •1 Stk. Schleifband K80 •5 Stk. Adapterrolle: 2", 1-1/2", 1", 3/4", 1/2" K80 •5 Stk. Tischeinlage: 13, 19, 26, 38, 51 mm •5 Stk. Schleifhülsen: 13, 19, 26, 38, 51 mm •1 Stk. Bandschleifaufsatz •1 Stk. Schlüssel Optionales Zubehör: •#38364 Schleifzubehör Set K80, 6TLG •#38365 Schleifzubehör Set K150, 6TLG •#38366 Schleifzubehör Set K240, 6TLG •#38367 Schleifband K80, 100x610 MM, 3 TLG •#38368 Schleifband K150, 100x610 MM, 3 TLG •#38369 Schleifband K240, 100x610 MM 3TLG •#38370 Schleifhülsen 13 K80, 3 TLG •#38371 Schleifhülsen 13 K150, 3 TLG •#38372 Schleifhülsen 13 K240, 3 TLG •#38373 Schleifhülsen 19 K80, 3TLG •#38374 Schleifhülsen 19 K150, 3TLG •#38375 Schleifhülsen 19 K240, 3TLG •#38376 Schleifhülsen 26 K80, 3TLG •#38377 Schleifhülsen 26 K150, 3TLG •#38378 Schleifhülsen 26 K240, 3TLG •#38379 Schleifhülsen 38 K80, 3TLG •#38380 Schleifhülsen 38 K150, 3TLG •#38381 Schleifhülsen 38 K240, 3TLG •#38382 Schleifhülsen 51 K80, 3TLG •#38383 Schleifhülsen 51 K150, 3TLG •#38384 Schleifhülsen 51 K240, 3TLG

Ersatzteilliste zu: 38353 / FSL38353-01

VMg = verbaute Menge
 RG = Rabattgruppe

Zeichnung zu: 38353 / FSL38353-01

Bild	Ersatzteilnr.	Bezeichnung	VMg	RG	Preis € excl. MwSt	UVP € incl. MwSt
1	38353-01001	Spannrolle komplett	1	3	13,77	16,39
2	38353-01002	Basis Motor	1	3	11,00	13,09
6	38353-01006	Gummischeibe 6 mm	1	1	0,32	0,38
7	38353-01007	Feststellschraube 1	1	1	1,39	1,65
8	38353-01008	Feder Feststellschraube 1	1	1	0,83	0,99
9	38353-01009	Oberteil Bandschleifaufsatz	1	1	8,23	9,79
10	38364	Schleifzubehör-Set K80 6-tlg.	1	1	10,04	11,95
11	38353-01011	Stift Tisch	2	1	0,69	0,82
12	38353-01012	Tisch Verstellbar	1	3	13,77	16,39
13	38353-01013	Absauganschluss	1	1	6,01	7,15
14	38353-01014	Dichtung Absauganschluss	1	1	2,68	3,19
15	38353-01015	Tischhalterung links	1	1	3,24	3,86
16	38353-01016	Tischhalterung rechts	1	1	3,24	3,86
17	38353-01017	Hülse Kugellager	1	1	0,83	0,99
18	38353-01018	Deckel Kugellager	2	1	1,39	1,65
19	99999-6203G	Kugellager 6203 geschlossen	2	1	9,15	10,89
20	38353-01020	Filzring	2	1	0,69	0,82
21	38353-01021	Gummidichtung	2	1	0,69	0,82
22	38353-01022	Untere Kugellagerabdeckung	1	1	2,03	2,42
23	38353-01023	Platine	1	2	14,28	16,99
24	38353-01024	Motor komplett	1	3	36,88	43,89
25	38353-01025	Abdeckkappe einzeln	2	1	1,60	1,90
27	38353-01027	Kohle einzeln	2	1	2,03	2,42
29	38353-01029	Führungshülse Kohle einzeln	2	1	0,83	0,99
30	38353-01030	Riemenscheibe unten	1	1	6,38	7,59
31	38353-01031	Ring Riemenscheibe	2	1	2,68	3,19
32	38353-01032	Hülse Kugellager Klein	1	1	0,83	0,99
33	38353-01033	Riemenscheibe oben	1	1	6,38	7,59
34	38353-01034	Zahnriemen unten	1	1	6,38	7,59
35	38353-01035	Zahnriemen oben	1	1	6,01	7,15
36	38353-01036	Keil 5x19	1	1	0,83	0,99
37	38353-01037	Spindel Riemenscheibe	1	1	8,23	9,79
38	38353-01038	Feder Spindel	1	1	1,76	2,09
39	38353-01039	Hülse Kugellager Gross	1	1	1,11	1,32
40	38353-01040	Motorflansch	1	1	4,16	4,95
41	38353-01041	Gummischeibe	1	1	0,69	0,82
42	38353-01042	Riemenscheibe Motor	1	1	4,53	5,39
43	38353-01043	Adapterrollenset 4Tlg	1	2	9,15	10,89
44	38353-01044	Geräteboden	1	1	6,01	7,15
45	38353-01045	Tischeinlagenset 5Tlg	1	1	6,38	7,59
46	38353-01046	Gummifuss	4	1	0,83	0,99
47	38353-01047	Unterlegscheiben Tischeinlage	1	1	1,11	1,32
48	38353-01048	Feder Spannrollenhebel	1	1	1,39	1,65
51	38353-01051	Feststellschraube 2	1	1	1,11	1,32
53	38353-01053	Antriebsrolle komplett	1	3	15,62	18,59
54	38353-01054	Unterlegscheibe PVC	1	1	2,44	2,90
55	38353-01055	Halblech	1	1	1,76	2,09
56	38353-01056	Feststellschraube Tisch Verstellbar	1	1	1,76	2,09
57	38353-01057	Tisch	1	3	18,39	21,88
58	38353-01058	Ein- / Aus Schalter	1	1	10,88	12,95
59	38353-01059	Flügelschraube	1	1	0,69	0,82
60	38353-01060	Spannrollenhebel	1	1	1,39	1,65
61	38353-01061	Schraubenschlüssel 13 / 16	1	1	2,68	3,19
62	38353-01062	Tischeinsatz	1	1	2,68	3,19
63	38353-01063	Tischarretierung	1	1	1,47	1,75
ohne Abb.	38365	Schleifzubehör-Set K150, 6-tlg.	0	1	10,04	11,95
ohne Abb.	38366	Schleifzubehör-Set K240 6-tlg.	0	1	10,04	11,95
ohne Abb.	38367	Schleifband K80 100x610 mm 3-tlg.	0	1	10,04	11,95
ohne Abb.	38368	Schleifband K150 100x610 mm 3-tlg.	0	1	10,04	11,95

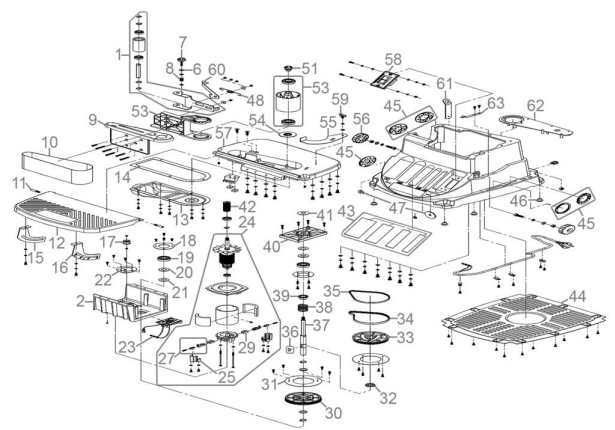


Bild	Ersatzteilnr.	Bezeichnung	VMg	RG	Preis € excl. MwSt	UVP € incl. MwSt
ohne Abb.	38369	Schleifband K240 100x610 mm 3-tlg.	0	1	10,04	11,95
ohne Abb.	38370	Schleifhülsen 13 K80 3-tlg.	0	1	5,46	6,50
ohne Abb.	38371	Schleifhülsen 13 K150 3-tlg.	0	1	5,46	6,50
ohne Abb.	38372	Schleifhülsen 13 K240 3-tlg.	0	1	5,46	6,50
ohne Abb.	38373	Schleifhülsen 19 K80 3-tlg.	0	1	6,68	7,95
ohne Abb.	38374	Schleifhülsen 19 K150 3-tlg.	0	1	6,68	7,95
ohne Abb.	38375	Schleifhülsen 19 K240 3-tlg.	0	1	6,68	7,95
ohne Abb.	38376	Schleifhülsen 26 K80 3-tlg.	0	1	7,52	8,95
ohne Abb.	38377	Schleifhülsen 26 K150 3-tlg.	0	1	7,52	8,95
ohne Abb.	38378	Schleifhülsen 26 K240 3-tlg.	0	1	7,52	8,95
ohne Abb.	38379	Schleifhülsen 38 K80 3-tlg.	0	1	8,36	9,95
ohne Abb.	38380	Schleifhülsen 38 K150 3-tlg.	0	1	8,36	9,95
ohne Abb.	38381	Schleifhülsen 38 K240 3-tlg.	0	1	8,36	9,95
ohne Abb.	38382	Schleifhülsen 51 K80 3-tlg.	0	1	9,20	10,95
ohne Abb.	38383	Schleifhülsen 51 K150 3-tlg.	0	1	9,20	10,95
ohne Abb.	38384	Schleifhülsen 51 K240 3-tlg.	0	1	9,20	10,95