



Abricht- & Dickenhobel GADH 254/230V

EAN: 4015671550583

Gilt für folgende Seriennummern (die 5 ersten Ziffern):
 73271 73843 75726 75985 76120 77458 79088 79443

Beschreibung:

•Präzisions-Abrichttisch aus Alu-Druckguss, mit Längsrillen •Dickentischverstellung durch Handrad 6-160 mm •integrierte Absauganlage mit außenliegendem Spänefangsack •Spanabsaugstützen •Sicherheitsschalter mit Nullspannungsauslöser •Überlastschalter •geschlossenes Untergestell •Messerschwinge mit 2 HSS-Hobelmessern •Parallelschlag •integrierte Räder für leichtes Bewegen

Ersatzteilliste zu: 55058 / FSL55058-03

VMg = verbaute Menge
 RG = Rabattgruppe

Zeichnung zu: 55058 / FSL55058-03

Bild	Ersatzteilnr.	Bezeichnung	VMg	RG	Preis € excl. MwSt	UVP € incl. MwSt
1	55058-01001	Spanabsaughaube	1	3	25,13	29,90
2	94059-01021	Schutzschalter	1	3	12,60	14,99
3	55058-01003	Tisch	1	5	50,84	60,50
4	55058-01004	Arm Messerschutz	1	3	16,72	19,90
5	55058-01005	Feder Arm	1	1	0,28	0,33
6	55058-01006	Messerschutz	1	1	8,23	9,79
7	55058-01007	Messerplatte	1	3	7,55	8,98
8	55057	Ersatzmesser zu 55058 / 55059 2-tlg.	1	1	25,17	29,95
9	55058-01009	Sicherungspin	1	1	0,10	0,12
10	55058-01010	Messerschwinge	1	5	36,88	43,89
11	55058-01011	Lagerhalterung	1	3	7,30	8,69
12	99999-6203G	Kugellager 6203 geschlossen	1	1	9,15	10,89
13	55058-01013	Vorschubrolle	1	2	16,80	19,99
14	55058-01014	Kettenrad 1	2	1	4,53	5,39
15	55058-01015	Arbeitstisch	1	5	50,84	60,50
16	55058-01016	Spindelwelle	1	1	5,87	6,99
17	55058-01017	Spindelknopf	1	1	1,60	1,90
18	55058-01018	Feder	1	1	0,69	0,82
19	55058-01019	Klemmkasten	1	1	auf Anfrage	auf Anfrage
20	55058-01020	Halterung vvl.	1	5	30,41	36,19
21	55058-03021	Ausfuhrrolle gummiert	1	3	20,92	24,89
22	55058-01022	Ringschelle	1	1	1,01	1,20
23	55058-01023	Absaugschlauch	1	3	14,28	16,99
24	55058-01024	Rohranschluss	1	1	3,78	4,50
25	55058-01025	Rohrverbindung	1	1	1,60	1,90
26	55058-01026	Saugleitung	1	1	4,96	5,90
27	55058-01027	Gewindestange	4	1	5,80	6,90
28	55058-01028	Kette	1	1	7,30	8,69
29	55058-01029	Kettenrad 2	1	1	1,92	2,28
30	55058-01030	Schalter komplett 230 V	1	5	36,88	43,89
31	55058-01031	Kettenrad 3	1	1	2,09	2,49
32	55058-01032	Kurbelrad	1	1	5,08	6,05
33	55058-01033	Feststellknopf	1	1	auf Anfrage	auf Anfrage
34	55058-01034	Hebel	1	1	auf Anfrage	auf Anfrage
35	55058-01035	Schiene Führungsanschlag	1	3	15,04	17,90
36	55058-01036	Feststellhebel	1	3	4,53	5,39
37	55058-01036	Feststellhebel	1	3	4,53	5,39
38	55058-01038	Riemenrad Gross	1	3	18,39	21,88
39	55058-01039	Riemen A	1	1	12,52	14,90
40	55058-02040	Zahnrad	1	1	8,23	9,79
41	55058-01041	Kettenrad 4	1	1	2,68	3,19
42	55058-01042	Zubehörsatz	1	1	8,23	9,79
43	55058-01043	Staubkanal	1	1	5,03	5,99
44	55058-01044	Zubehörkasten	1	1	4,53	5,39
45	55058-01045	Abdeckung	1	1	6,71	7,98
46	55058-01046	Lüfterrad	1	1	6,38	7,59
47	55058-01047	Riemen B	1	1	10,84	12,90
48	55058-01048	Riemen C	1	2	14,70	17,49
49	55058-01049	Motorriemenscheibe	1	1	6,64	7,90
50	55058-01050	Belüftungsrohr	1	3	12,52	14,90
51	55058-01053	Zahnrad	2	2	7,30	8,69
52	55058-01057	Spannblock Führungsanschlag	1	2	12,52	14,90
58	1729-01009	Keil 6x45	1	1	1,13	1,34
59	55058-01059	Befestigung Riemenscheibe Motor	1	1	1,11	1,32
60	55058-01060	Riemenscheibe Belüftung	1	1	7,48	8,90
61	55058-01061	Madenschraube M6x6	1	1	0,83	0,99
62	55058-01062	Halterung Feder	4	1	6,01	7,15
63	55058-01063	Welle Lüfterrad	1	1	6,30	7,50
64	55058-01064	Halterung Messerschutz	1	1	7,30	8,69
65	55058-01065	Achse Halterung Messerschutz	1	1	3,61	4,30
66	55058-01066	Feder Halterung Messerschutz	1	1	0,69	0,82
67	55058-01067	Führungshülse Zahnrad	1	1	3,61	4,30
68	55058-01068	Riemenscheibe Messerschwinge	1	2	6,64	7,90
74	55058-03074	Hebel Untergestell	1	5	11,29	13,44
78	55058-03078	Schraube M8x16mm	4	1	0,83	0,99

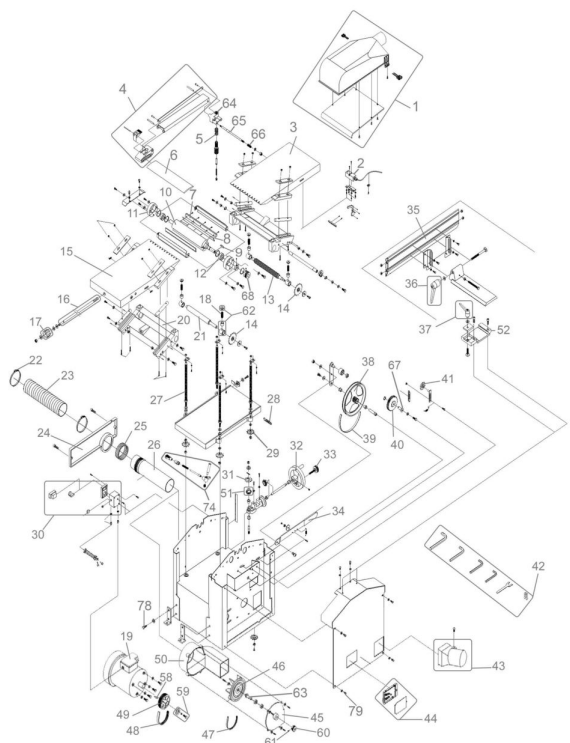


Bild	Ersatzteilnr.	Bezeichnung	VMg	RG	Preis € excl. MwSt	UVP € incl. MwSt
79	55058-03079	Schraube M6x10mm	4	1	0,83	0,99
ohne Abb.	55058-01052	Halterung	1	3	12,85	15,29
ohne Abb.	55058-01054	Späneauffangsack	1	3	17,56	20,90
ohne Abb.	55058-01055	Arretierung Tisch	1	2	9,15	10,89
ohne Abb.	55058-01056	Halterung vvr.	1	5	30,41	36,19
ohne Abb.	55058-01058	Schraube Messerwalze M6x10mm	10	1	0,92	1,09
ohne Abb.	55058-01069	Skala Höhenverstellung Dickenhobeln	1	1	1,76	2,09
ohne Abb.	55058-01077	Platte Tisch unten	1	3	15,88	18,90
ohne Abb.	55058-01078	Kondensator 40µF	1	3	10,84	12,90
ohne Abb.	55058-03051	Motor 230 V	1	5	167,23	199,00
ohne Abb.	55058-03080	Einstellhebel	1	3	9,24	11,00