



## Tisch/Kapp/Gehrungssäge GFO 1401

EAN: 4015671551740

**Gilt für folgende Seriennummern (die 5 ersten Ziffern):**  
 75292 76784 76872 76873 76874 76875 76878 76871 76876 76877

**Beschreibung:**

Güde Tisch/Kapp/Gehrungssäge GFO 1401 mit Flip-Over-Funktion. •180° schwenkbar mittels Klemmhebel•Schwenktisch aus Aluminiumdruckfuß•Staubabsauganschluß•Sägeblattschutzhaube•Staubfangsack•Parallel- und Gehrungsanschlag•zusammenklappbare Standfüße•Trolley-Transportfunktion•Profi-HM-Sägeblatt  
 Optionales Zubehör:•#55075 Holzsägeblatt HM 210x30x40Z/“•#55076 Holzsägeblatt HM 210x30x60Z/“

**Ersatzteilliste zu: 55174 / FSL55174-02**

VMg = verbaute Menge  
 RG = Rabattgruppe

**Zeichnung zu: 55174 / FSL55174-02**

Bild	Ersatzteilnr.	Bezeichnung	VMg	RG	Preis € excl. MwSt	UVP € incl. MwSt
1	55174-01001	Rahmen vvl.	1	3	27,65	32,90
2	55174-01002	Gummifuß / Säge	2	1	1,11	1,32
3	55174-01003	Tischbein	2	1	7,30	8,69
4	55170-01004	Gummifuß / Ug	2	1	1,85	2,20
5	55174-01005	Feststellschraube	4	1	2,68	3,19
6	55174-01006	Zugentlastung	1	1	1,11	1,32
7	55174-01007	Querstange	2	1	6,38	7,59
8	55170-01008	Schalter / Tk	1	1	23,45	27,91
9	55174-01009	Spannhaube	1	2	11,00	13,09
10	55170-01010	Klemmgriff	1	1	5,08	6,05
11	55174-01011	Arretierungskugel	1	1	0,46	0,55
12	55174-01012	Klemmschraube Aluanschlag	1	1	1,76	2,09
13	55174-01013	Skalenzeiger	1	1	0,83	0,99
14	55174-01014	Hülse	2	1	1,39	1,65
15	55174-01015	Sechskantschraube M6	2	1	1,57	1,87
16	55174-01016	Flügelschraube Gehrungsanschlag	2	1	1,76	2,09
17	55174-01017	Sägeblattschutz beweglich	1	1	13,77	16,39
18	55174-01018	Entriegelungshebel	1	1	3,61	4,30
19	55174-01019	Schalter	1	1	6,38	7,59
20	55174-01020	Drosselspule	1	1	2,03	2,42
21	55174-01021	Kondensator 0. 33µF	1	1	7,30	8,69
22	55174-01022	Kohlen 2er Set	1	1	5,45	6,49
23	55174-01023	Kohlenhalter 2er Set	1	1	6,38	7,59
24	55174-01024	Halterplatte	4	1	2,31	2,75
25	55174-01025	Schraube	4	1	1,76	2,09
26	55174-01026	Sicherheitsschalter	1	1	4,53	5,39
27	55174-01027	Rad	1	3	9,71	11,55
28	55174-01028	Tischarretierung	1	1	2,68	3,19
29	55174-01029	Parallelanschlag komplett	1	1	18,40	21,90
30	55174-01030	Gehrungsanschlag komplett	1	1	15,88	18,90
32	55174-01032	Aluanschlag komplett	1	1	18,39	21,88
33	55174-01033	Neigungssegment	1	1	18,39	21,88
34	55174-01034	Rückholfeder	1	1	4,53	5,39
35	55174-01035	Spaltkeil komplett	1	1	6,38	7,59
36	55174-01036	Spannhaube / Tk	1	2	11,68	13,90
37	55174-02037	Führungsbolzen Spaltkeil	1	1	5,46	6,50
38	55174-01038	Gelenk	1	5	21,17	25,19
39	55174-01039	Feststellelement	1	1	9,15	10,89
40	55174-01040	Stellschraube Sägekopf	1	1	3,32	3,95
41	55174-01041	Wicklung	1	3	34,87	41,50
42	55174-01042	Rotor	1	3	36,88	43,89
43	55174-01043	Absaugstutzen	1	1	3,61	4,30
44	55174-01044	Gummipuffer	1	1	1,39	1,65
45	55174-01045	Getriebe komplett	1	1	15,96	18,99
46	55174-02046	Begrenzungsplatte	1	1	1,60	1,90
48	55174-01048	Aussenflansch	1	1	4,53	5,39
49	55174-01049	Innenflansch	1	1	4,53	5,39
50	55174-01050	Griffelement oben	1	1	8,23	9,79
51	55174-01051	Griffelement unten	1	1	8,23	9,79
52	55174-01052	Skala Neigungsverstellung	1	1	1,76	2,09
53	55174-01053	Flügelschraube	1	1	1,76	2,09
54	55174-01054	Werkstückzwinge	1	2	9,15	10,89
55	55174-01055	Motorabdeckung	1	3	14,28	16,99
56	55174-01056	Rahmen vvr.	1	3	27,65	32,90
57	55174-01057	Feder Sägeblattschutz	1	1	1,67	1,99
58	55174-01058	Flügelschraube Parallelanschlag	1	1	1,76	2,09
59	55174-01059	Madenschraube M6x10	1	1	0,83	0,99
60	55174-01060	Führungsstift zu Parallelanschlag	1	1	0,83	0,99
61	55170-01061	Blattschraube	1	1	2,77	3,30
62	55174-01062	Entriegelungsknopf	1	1	2,68	3,19
68	55173-01066	Fuß Höhenverstellung	2	1	4,53	5,39
67	55174-02067	Sägeblattgehäuse komplett	1	1	25,13	29,90
69	55174-01069	Tischbein Verstellbar	2	1	8,23	9,79
ohne Abb.	55174-01031	Tisch komplett	1	5	46,13	54,89
ohne Abb.	55174-01063	Staubfangsack	1	1	2,68	3,19
ohne Abb.	55174-01065	Parallel-Skala-2er Set	1	1	4,53	5,39

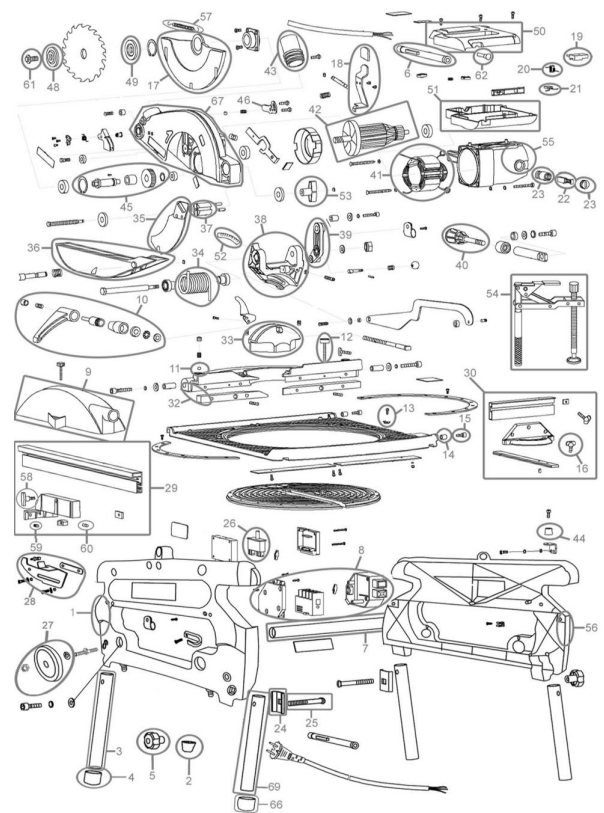


Bild	Ersatzteilnr.	Bezeichnung	VMg	RG	Preis € excl. MwSt	UVP € incl. MwSt
ohne Abb.	55174-01068	Führung Rückholfeder 2-Er Set	1	1	2,68	3,19