



## Rüttelplatte GRP 90

EAN: 4015671752949

**Gilt für folgende Seriennummern (die 5 ersten Ziffern):**

82711 82904 83828 84706 85030 85254 85301 85797

### Beschreibung:

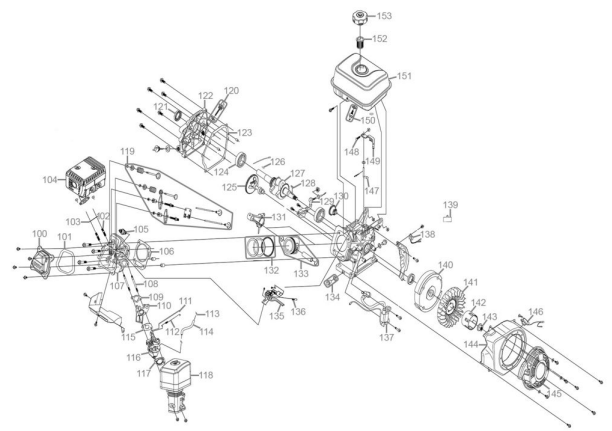
Die Güde Rüttelplatte GRP 90 ist ideal für Pflaster- und Ausbesserungsarbeiten im Garten- und Landschaftsbau.  
•herausragende Vortriebs- und Verdichtungsleistung•stabiler Stahlrahmen für einfachen An- und Abtransport•automatischer Vorlauf•Ölmangelsicherung•Inkl. Polyurethanmatte für empfindliche Oberflächen•verwindungsfreie und verschleißfreie Basisplatte•leichter Transport durch robuste Räder•Handgriff einklappbar•Handgriff gedämpft gegen Vibrationen•Inkl. Fahrwerk

### Ersatzteilliste zu: 55538 / FSL55538-03

VMg = verbaute Menge

RG = Rabattgruppe

Bild	Ersatzteilnr.	Bezeichnung	VMg	RG	Preis € excl. MwSt	UVP € incl. MwSt
100	55538-01100	Ventildeckel	1	1	5,08	6,05
101	55538-01101	Ventildeckeldichtung	1	1	3,24	3,86
102	55538-01102	Stehbolzen M8x34	2	1	1,11	1,32
103	55538-01103	Dichtung Auspuff	1	1	2,03	2,42
104	55538-01104	Auspuff	1	1	18,39	21,88
105	40628-04016	Zündkerze F7RTC	1	1	4,66	5,55
106	55538-02106	Zylinderkopfdichtung	1	1	6,01	7,15
107	55538-01107	Zylinderkopf	1	3	23,01	27,38
108	55538-01108	Stehbolzen M6x113	2	1	1,39	1,65
109	55538-01109	Dichtung Ansaugstutzen	1	1	2,03	2,42
110	55538-01110	Ansaugstutzen	1	1	3,24	3,86
111	55538-01111	Gashebelgestänge	1	1	1,39	1,65
112	55538-01112	Feder Gashebelgestänge	1	1	2,03	2,42
113	55538-01113	Clip Kraftstoffleitung	2	1	0,69	0,82
114	55538-01114	Kraftstoffleitung	1	1	2,68	3,19
115	55538-01115	Dichtung Vergaser	1	1	2,03	2,42
116	55538-02116	Vergaser	1	2	27,72	32,99
117	55538-01117	Dichtung Luftfilter	1	1	2,68	3,19
118	55538-01118	Luftfilter komplett	1	1	15,62	18,59
119	55538-01119	Ventilsatz	1	1	18,39	21,88
120	55538-01120	Ölmessstab	2	1	2,68	3,19
121	95137-01152	Wellendichtring 25x41,25x6	1	1	3,61	4,30
122	55538-01122	Deckel Kurbelgehäuse	1	2	16,55	19,69
123	55538-01123	Kurbelgehäusedichtung	1	1	6,01	7,15
124	99999-62050	Kugellager 6205 Offen	2	1	9,16	10,90
125	55538-01125	Nockenwelle	1	2	13,77	16,39
126	55538-01126	Keil Kurbelwelle 5x5x33	1	1	1,11	1,32
127	55538-01127	Kurbelwelle	1	3	27,65	32,90
128	94147-01062	Halbmondkeil Kurbelwelle	1	1	1,11	1,32
129	55538-01129	Ölsensor	1	1	11,92	14,18
130	55538-01130	Drehzahlregler	1	1	4,53	5,39
131	55538-01131	Pleuel	1	1	9,15	10,89
132	55538-02132	Kolbenringe	1	1	7,30	8,69
133	55538-02133	Kolben	1	1	11,92	14,18
134	55538-01134	Ölablassschraube Motor	2	1	0,83	0,99
135	55538-01135	Halterung Gashebel	1	1	6,01	7,15
136	55538-01136	Feder Drehzahl	1	1	2,68	3,19
137	55538-02137	Zündspule	1	1	17,64	20,99
138	55538-01138	Ölmangelsicherung	1	1	4,53	5,39
139	55538-01139	Kabelführung	1	1	0,83	0,99
140	55538-01140	Polrad	1	3	25,80	30,70
141	55538-01141	Lüfterrad	1	1	4,16	4,95
142	55538-01142	Mitnehmer	1	1	4,53	5,39
143	55538-01143	Mutter Mitnehmer	1	1	0,50	0,60
144	55538-01144	Abdeckung Seilzugstarter	1	1	15,62	18,59
145	55538-01145	Seilzugstarter	1	3	20,16	23,99
146	55538-01146	Ein- / Aus Schalter	1	1	4,16	4,95
147	55538-01147	Reglerarm	1	1	2,03	2,42
148	55538-01148	Schraube Gashebel	1	1	0,83	0,99
149	55538-01149	Gashebel	1	1	2,96	3,52
150	55538-01150	Kraftstofftankstutzen	1	1	1,76	2,09
151	55538-01151	Kraftstofftank	1	3	21,17	25,19
152	55538-01152	Kraftstofffilter	1	1	2,68	3,19
153	55538-01153	Kraftstofftankdeckel	1	2	4,62	5,50
ohne Abb.	55538-02154	Dichtungssatz	1	1	24,03	28,60
ohne Abb.	95140-02032	Luftfiltereinsatz	1	2	11,76	13,99



### Zeichnung zu: 55538 / FSL55538-03