



## Gartenhäcksler GH 11.7-100

EAN: 4015671968241

**Gilt für folgende Seriennummern (die 5 ersten Ziffern):**

71174 73464 73713 75125 76583 76948 77495 77699 79365 80589 82519 83645 84041

**Beschreibung:**

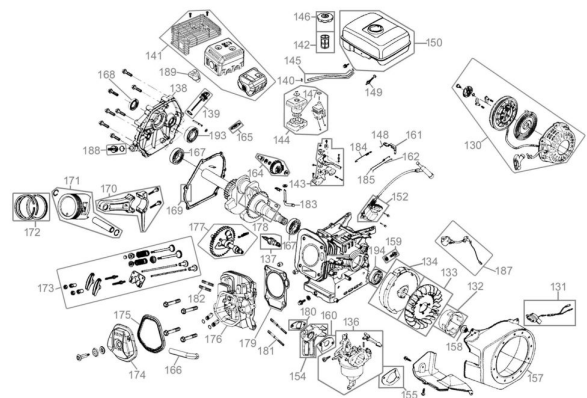
•4-Takt Power-Engine Motor•Ein-/ Ausschalter•Notausschalter•Keilriemenantrieb•drehbarer Auswurfschacht•große Luftbereifte Räder•Fahrbügel•Ölmangelsicherung•Spritzschutz Einsatzgebiete: Ideal geeignet zum Zerkleinern von Ästen mit einem max. Ø100 mm (frisch geschlagen) und Ø70 mm (trockenen).

### Ersatzteilliste zu: 94409 / FSL94409-01

VMg = verbaute Menge  
 RG = Rabattgruppe

### Zeichnung zu: 94409 / FSL94409-01

Bild	Ersatzteilnr.	Bezeichnung	VMg	RG	Preis € excl. MwSt	UVP € incl. MwSt
130	94409-01130	Anwerfeinheit	1	1	21,17	25,19
131	94409-01131	Schalter	1	1	4,53	5,39
132	94409-01132	Mitnehmer	1	2	6,38	7,59
133	94409-01133	Lüfterrad	1	2	6,93	8,25
134	94409-01134	Polrad	1	5	32,69	38,90
136	94409-01136	Vergaser	1	3	32,69	38,90
137	95442-01145	Zündkerze F6RTC	1	1	4,62	5,50
138	94409-01138	Kurbelgehäusedeckel	1	5	23,45	27,91
139	94409-01139	Ölmesstab	1	1	2,68	3,19
140	94409-01140	Clip Kraftstoffleitung	2	1	0,83	0,99
141	94409-01141	Auspuff	1	5	27,64	32,89
142	94409-01142	Kraftstofffilter	1	1	2,03	2,42
143	94409-01143	Gasgriff	1	2	9,15	10,89
144	94409-01144	Luftfilter komplett	1	3	17,47	20,79
145	94409-01145	Kraftstoffleitung	1	1	2,96	3,52
146	94409-01146	Kraftstofftankdeckel	1	1	3,61	4,30
147	94409-01147	Luftfiltereinsatz	1	3	6,29	7,49
148	94409-01148	Schraube Gashebel	1	1	1,13	1,34
149	94409-01149	Kraftstofftankstutzen	1	1	2,03	2,42
150	94409-01150	Kraftstofftank	1	5	28,56	33,99
152	94409-01152	Zündspule	1	3	19,24	22,90
154	94409-01154	Ansaugstutzen	1	1	3,24	3,86
155	94409-01155	Dichtung Luftfilter	1	1	2,03	2,42
157	94409-01157	Abdeckung Motor	1	3	13,77	16,39
158	94409-01158	Mutter Mitnehmer	1	2	1,16	1,38
159	94409-01159	Ölablassschraube	1	2	1,47	1,75
160	94409-01160	Dichtung Vergaser	1	1	1,76	2,09
161	94409-01161	Hebel Gasgriff	1	2	3,24	3,86
162	94409-01162	Gashebelgestänge	1	1	1,76	2,09
164	94409-01164	Drehzahlregler	1	3	6,38	7,59
165	94409-01165	Dichtung Auspuff	1	1	2,10	2,50
166	94409-01166	Entlüftungsleitung	1	1	2,68	3,19
167	99999-62070	Kugellager 6207 Offen	1	1	12,85	15,29
168	55541-01006	Wellendichtring 35x52x7	1	1	4,53	5,39
169	94409-01169	Dichtung Kurbelgehäuse	1	2	4,53	5,39
170	94409-01170	Pleuel	1	3	11,92	14,18
171	94409-01171	Kolben	1	3	15,62	18,59
172	94409-01172	Satz Kolbenringe	1	3	8,32	9,90
173	94409-01173	Ventilsatz komplett	1	5	29,49	35,09
174	94409-01174	Ventildeckel	1	2	5,45	6,49
175	94409-01175	Dichtung Ventildeckel	1	2	3,61	4,30
176	94409-01176	Zylinderkopf	1	5	41,09	48,90
177	94409-01177	Nockenwelle	1	5	21,17	25,19
178	94409-01178	Kurbelwelle	1	5	44,28	52,69
179	94409-01179	Zylinderkopfdichtung	1	1	5,45	6,49
180	94409-01180	Dichtung Ansaugstutzen	1	1	1,76	2,09
181	94409-01181	Stehbolzen Lang	2	1	2,03	2,42
182	94409-01182	Stehbolzen Auspuff einzeln	2	1	1,76	2,09
183	94409-01183	Reglerarm	1	1	2,68	3,19
184	94409-01184	Drehzahlfeder	1	1	2,44	2,90
185	94409-01185	Feder Gashebel	1	1	2,03	2,42
187	94409-01187	Ölmangelsicherung	1	1	9,15	10,89
188	94409-01188	Ölstopfen	1	1	2,31	2,75
189	94409-01189	Krümmer Auspuff	1	3	9,15	10,89
193	99999-62020	Kugellager 6202 Offen	2	1	6,38	7,59
194	55541-01006	Wellendichtring 35x52x7	1	1	4,53	5,39
ohne Abb.	94409-01190	Ausgleichswelle	1	3	24,87	29,60
ohne Abb.	94409-01191	Ölsensor	1	1	7,30	8,69
ohne Abb.	94409-01192	Dichtung Krümmer	1	1	1,76	2,09
ohne Abb.	94409-01196	Dichtungssatz Motor	1	1	22,65	26,95



WICHTIGER HINWEIS zu: 94409-01196  
 beinhaltet folgende Pos.: 1 x 155, 1 x 160, 1 x 165, 1 x 169, 1 x 175, 1 x 179, 1 x 180, 1 x Artikel 94409-01192