



SCHNEEFRÄSE GSF 620 8 PS BS

EAN: 4015671197580

Gilt für folgende Seriennummern (die 5 ersten Ziffern):
 51098 53953 58129

Beschreibung:

•Stabiler Führungsholm•6 Vorwärts- und 2 Rückwärtsgänge•Separate Zuschaltung von Antrieb und Frässystem•Leicht schaltbar durch Gangraster•Reversierstarter•Auswurfkanal stufenlos 180° drehbar•Luftbereifte Räder•Zuschaltbarer Arbeitsscheinwerfer

Ersatzteilliste zu: 94576 / FSL94576-02

VMg = verbaute Menge
 RG = Rabattgruppe

Zeichnung zu: 94576 / FSL94576-02

Bild	Ersatzteilnr.	Bezeichnung	VMg	RG	Preis € excl. MwSt	UVP € incl. MwSt
1	94575-01001	Auswurfschacht	1	5	27,65	32,90
2	94575-01004	Ring Auswurfschacht komplett	1	1	4,53	5,39
3	94574-01005	Halterung Auswurfschacht komplett	1	2	6,38	7,59
4	94575-01002	Schutz Auswurfschacht	1	1	6,74	8,02
5	94576-01005	Plastikschaufel	1	1	6,01	7,15
6	94574-01006	Schaufelrad	1	1	27,65	32,90
7	94576-02007	Schneckengetriebe komplett	1	3	119,24	141,90
8	94574-01008	Gleitkufe	2	1	8,82	10,50
9	94576-02009	Lagergehäuse komplett	2	1	auf Anfrage	auf Anfrage
10	94575-02008	Schnecke VVL	2	5	32,26	38,39
11	94575-02007	Schnecke VVR	2	5	32,26	38,39
12	94576-02012	Oberer Holm VVL	1	1	auf Anfrage	auf Anfrage
13	94576-01013	Schneide unten	1	1	11,00	13,09
14	94576-02014	Kurbel komplett	1	4	16,55	19,69
15	94574-01017	Abdeckung Antrieb	1	1	7,30	8,69
16	94574-01018	Lager Schaufelrad komplett	1	2	10,84	12,90
17	94576-02017	Umlenkrolle Schnecke	1	1	14,70	17,49
18	94574-01020	Feder Schnecke unten	1	1	1,39	1,65
19	94574-01025	Spannrolle Schnecke	1	3	8,32	9,90
20	94574-01022	Hebel Schaltung	1	1	3,61	4,30
21	94574-01030	Lager Druckplatte komplett	1	3	9,15	10,89
22	94574-01029	Druckplatte	1	1	13,77	16,39
23	94574-01026	Druckscheibe	1	1	21,17	25,19
24	94576-01024	Lager	2	1	auf Anfrage	auf Anfrage
25	94574-01041	Reiblager komplett	1	3	19,24	22,90
26	94574-01031	Bremsplatte 2er Set	2	2	10,00	11,90
27	94574-01035	Reibscheibe	1	1	11,68	13,90
28	94574-01034	Reibrad	1	1	15,62	18,59
29	94574-01033	Sechskantwelle	1	3	11,76	13,99
30	94576-02030	Handgriffhülse	2	1	2,51	2,99
31	94576-01031	Riemenscheibe Motor	1	1	11,92	14,18
32	94576-01032	Riemenscheibe Schnecke	1	1	13,77	16,39
33	94575-01102	Riemen Schnecke	1	5	22,61	26,91
34	94575-01103	Zahnriemen Antrieb	1	5	19,24	22,90
35	94575-02009	Abscherbolzen 6 mm	4	1	3,61	4,30
36	94575-02034	Feder Spannrolle Radantrieb	1	1	auf Anfrage	auf Anfrage
37	94576-01037	Abdeckung Umlenkrolle	1	1	auf Anfrage	auf Anfrage
38	94576-01038	Abdeckung Auspuff	1	1	auf Anfrage	auf Anfrage
39	94575-02044	Lampe	1	5	15,62	18,59
40	94576-01040	Halterung Lampe	1	1	auf Anfrage	auf Anfrage
41	94575-02043	Ein- / Ausschalte-Lampe	1	1	3,61	4,30
42	94575-02042	Konsole	1	3	18,39	21,88
43	94575-02039	Kupplungshebel	1	1	9,15	10,89
45	94575-02041	Hebel Schneckenantrieb	1	1	auf Anfrage	auf Anfrage
46	94575-02037	Kupplungszug	1	2	11,68	13,90
48	94575-02046	Knauf Hebel Auswurfschacht	1	1	2,31	2,75
49	94576-01049	Hebel Auswurfschacht	1	1	3,61	4,30
52	94576-01052	Unterer Holm	1	1	auf Anfrage	auf Anfrage
53	94576-01053	Halterung Hebel Auswurfschacht	1	1	4,53	5,39
54	94576-01054	Befestigung Unterer Holm	2	1	auf Anfrage	auf Anfrage
55	94576-01055	Kabelclip	2	1	auf Anfrage	auf Anfrage
56	94576-02056	Oberer Holm VVR	1	1	auf Anfrage	auf Anfrage
57	94575-02038	Zug Schnecke	1	3	10,00	11,90
58	94576-01058	Schalthebel komplett	1	1	Artikel nicht mehr lieferbar.	
59	94576-02059	Rad VVL	1	5	36,88	43,89
60	94574-01055	Zahnrad	1	2	31,85	37,90
61	94576-02061	Rad VVR	1	5	36,88	43,89
62	94576-02062	Radachse komplett	1	1	auf Anfrage	auf Anfrage
63	94575-01100	Feder Auswurfschacht	1	1	2,03	2,42
64	94574-01036	Sicherung Rad	2	1	2,75	3,27
65	94576-01065	Innere Radbefestigung	2	1	1,11	1,32
66	94575-01099	Zug Auswurfschacht	1	2	11,68	13,90
67	94576-02067	Spannrolle Radantrieb	1	1	auf Anfrage	auf Anfrage
ohne Abb.	94575-02100	Birne	1	2	2,68	3,19
ohne Abb.	99999-BS080	Ersatzschlüssel 94576 BENZINSTABILISATOR SUPERSTART 25D	1	1	13,77	16,39
			0	1	Artikel nicht mehr lieferbar.	

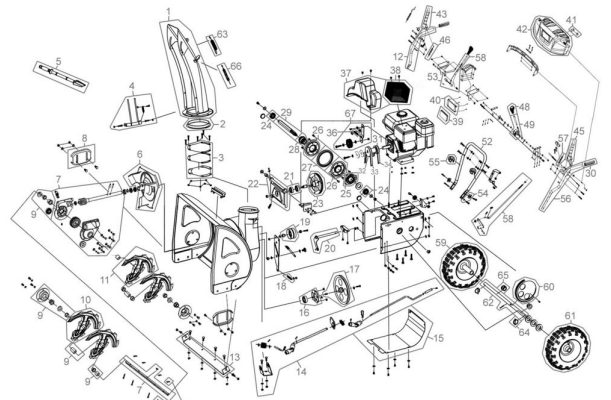


Bild	Ersatzteilnr.	Bezeichnung	VMg	RG	Preis € excl. MwSt	UVP € incl. MwSt
		WICHTIGER HINWEIS zu: 95307 Ganzjährige Empfehlung bei längeren Standzeiten bzw. Einlagerung. Stabilisiert den Kraftstoff und dessen Zündfähigkeit				

ohne Abb. 95307