



## Freischneider GFS 52.3

**EAN:** 4015671665669

**Gilt für folgende Seriennummern (die 5 ersten Ziffern):**

80010 80011 81001 81155 82014 82328 82423 82425 82516 83016 83844 83948 84331 84474 84475 84630 84809  
84810 85288 85075 85673 85780 86049

### Beschreibung:

•automatische Fliehkraftkupplung•Bedienelemente kompakt im Handgriff•Primer Pumpe zur Starterleichterung•Wirbelblatt (8 Zähne)•Sternblatt (4 Zähne)•Fadenspule mit Tippautomatik•Schnittbreite Fadenspule/Messer: 440/255 mm•komfortables Tragegurtsystem•vibrationsarmer Zweihand-Multifunktionsgriff•starre Welle Einsatzgebiet: Für Arbeiten in durchwachsenem Gelände wie z.B. an Steilhängen, unter Bäumen oder im Gestrüpp. Optionales Zubehör:•#94035 Ersatzspule RT 2x 2,8m Ø2,4 mm•#95194 Sternblatt 255/3Z•#95142 Sternblatt 255/4Z•#94034 Wirbelblatt 255/8Z

### Ersatzteilliste zu: 95210 / FSL95210-01

VMg = verbaute Menge  
RG = Rabattgruppe

### Zeichnung zu: 95210 / FSL95210-01

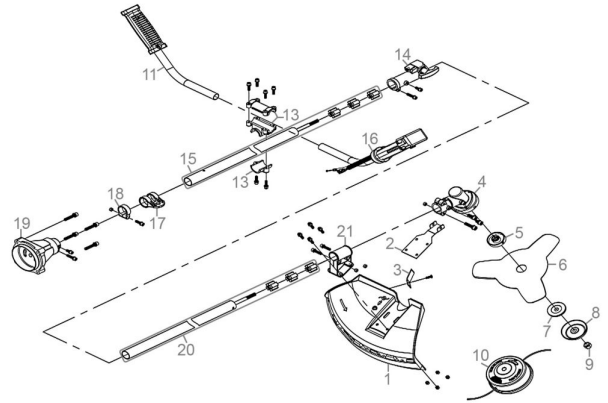


Bild	Ersatzteilnr.	Bezeichnung	VMg	RG	Preis € excl. MwSt	UVP € incl. MwSt
1	95210-01001	Schutz	1	1	10,92	12,99
2	95210-01002	Halterung Schutz	1	1	3,32	3,95
3	95210-01003	Messer zu Schutz	1	1	1,92	2,28
4	95195-01010	Umlenkgetriebe	1	5	23,45	27,91
5	95195-01011	Innnenflansch	1	1	2,31	2,75
6	95194	Sternblatt 255 / 3Z	0	1	12,56	14,95
7	95195-01013	Außenflansch	1	1	2,68	3,19
8	95195-01014	Befestigungsglocke	1	1	2,03	2,42
9	95195-01015	Blattmutter	1	1	0,83	0,99
10	94035	Fadenspule / Fadenkopf M10Li 2er Set	0	2	20,97	24,95
11	95210-01011	Griffrohr	1	2	6,71	7,98
13	95210-01013	Griffrohrhalterung	1	1	4,16	4,95
14	95210-01014	Verbindungsstück	1	2	6,71	7,98
15	95210-01015	Rohr Motoreinheit	1	3	11,76	13,99
16	95210-01016	Bediengriff komplett	1	1	14,28	16,99
17	95195-01005	Halterung Tragegurt	1	1	1,11	1,32
18	95200-01003	Sicherungsring	1	1	0,83	0,99
19	95195-01006	Kupplungsgehäuse	1	3	18,39	21,88
20	95210-01020	Rohr Freischneider	1	3	11,76	13,99
21	95195-01007	Schutzbefestigung Rohr	1	1	2,03	2,42
ohne Abb.	95195-01016	Tragegurt	1	2	9,15	10,89
ohne Abb.	95195-01140	Zündkerzenschlüssel	1	1	2,68	3,19
ohne Abb.	95210-01012	Mischbehälter	1	2	3,35	3,99
ohne Abb.	95210-01025	Schraubendreher	1	1	1,67	1,99
ohne Abb.	95210-01028	Zubehör	1	1	7,55	8,98
ohne Abb.	95210-01029	Antriebswelle	1	3	8,39	9,98
ohne Abb.	95459-01134	Maulschlüssel 8 / 10	1	1	1,25	1,49
ohne Abb.	99999-IN604	Innensechskantschlüssel 4er	1	1	0,92	1,09
ohne Abb.	99999-IN605	Innensechskantschlüssel 5er	0	1	0,92	1,09
ohne Abb.	94034	Wirbelblatt 255 / 8Z	1	2	16,76	19,94
ohne Abb.	95142	Sternblatt 255 / 4Z	1	1	13,40	15,95