



## Rasenmäher BIG WHEELER 464.1 R TRIKE

EAN: 4015671753731

Gilt für folgende Seriennummern (die 5 ersten Ziffern):  
65870

**Beschreibung:**

•4-Takt Power-Engine Motor•Stabiles pulverbeschichtetes Stahlblechchassis•Höhenverstellbarer ergonomisch geformter Fahrgriff•6-fache Schnitthöhenverstellung•65 Liter Grasfangsack mit Füllstandsanzeige•Kugelgelagerte 250 mm große Räder hinten und geländetaugliches Bugrad 175 mm (mit Feststellmöglichkeit) vorne•Primer Pumpe•Mulchkeil•Seitenauswurf•Abdeckplane, Trichter und Öl-Absaugspritze•Panel am Führungsholm mit Getränkehalter und Ablagefach Antrieb: Hinterradantrieb durch zuschaltbares Leichtlaufgetriebe Geschwindigkeit: 3,6 km/h Funktionen: Mähen, Sammeln, Mulchen und Seitenauswurf Einsatzgebiete: Für Rasenflächen bis zu 1.400 m²

**Ersatzteilliste zu: 95416 / FSL95416-01**

VMg = verbaute Menge  
RG = Rabattgruppe

**Zeichnung zu: 95416 / FSL95416-01**

Bild	Ersatzteilnr.	Bezeichnung	VMg	RG	Preis € excl. MwSt	UVP € incl. MwSt
101	95416-01101	Ventildeckel	1	1	6,38	7,59
102	95357-01042	Ventildeckeldichtung	1	1	4,16	4,95
103	95416-01103	Ventilsatz	1	3	23,01	27,38
104	95416-01104	Abdeckung Auspuff	1	1	9,15	10,89
105	95416-01105	Auspuff	1	1	12,85	15,29
106	95416-01106	Dichtung Auspuff	2	1	1,76	2,09
107	95416-01107	Halterung Auspuff	1	2	6,38	7,59
108	95416-01108	Stehbolzen M6x76	2	1	2,03	2,42
109	40628-04016	Zündkerze	1	1	4,66	5,55
110	95416-01110	Zylinderkopfdichtung	1	1	5,45	6,49
111	95416-01111	Stehbolzen M6x87	2	1	2,03	2,42
112	95416-01112	Dichtung Ansaugstutzen	1	1	1,76	2,09
113	95416-01113	Ansaugstutzen	1	1	2,68	3,19
114	95416-01114	Hitzeschutz	1	1	5,45	6,49
115	95416-01115	Vergaser	1	3	32,26	38,39
116	95416-01116	Dichtung Luftfilter	1	1	2,03	2,42
117	95305-01038	Primerpumpe	1	2	4,16	4,95
118	95416-01118	Luftfilterbasis	1	1	9,15	10,89
119	95416-01119	Luftfiltereinsatz	1	2	4,53	5,39
120	95416-01120	Luftfilterdeckel	1	1	4,16	4,95
121	94153-01070	Wellendichtring 25x38x7	1	1	3,61	4,30
122	95416-01122	Kurbelgehäusedeckel	1	3	36,88	43,89
123	95416-01123	Nockenwelle	1	3	21,17	25,19
124	95416-01124	Drehzahlregler	1	1	6,01	7,15
125	95397-01124	Ölablassschraube	1	1	1,76	2,09
126	95416-01126	Ölmesstab komplett	1	1	9,15	10,89
127	95416-01127	Kurbelwelle	1	3	41,50	49,39
128	94147-01062	Halbmondkeil Kurbelwelle	1	1	1,11	1,32
129	95416-01129	Entlüftungsschlauch	1	1	2,68	3,19
130	95416-01130	Kurbelgehäusedichtung	1	1	6,38	7,59
131	95416-01131	Abdeckung Gashebel Außen	1	1	5,08	6,05
132	95416-01132	Halterung Gashebel	1	1	4,53	5,39
133	95416-01133	Feder Drehzahl	1	1	2,03	2,42
134	95416-01134	Gashebel	1	1	4,53	5,39
135	95327-01157	Wellendichtring 6x11x4	1	1	2,03	2,42
136	95357-01094	Reglerarm	1	1	2,03	2,42
137	95416-01137	Gasgestänge	1	1	2,03	2,42
138	95416-01138	Feder Gasgestänge	1	1	2,03	2,42
139	95357-01085	Halter	1	1	0,74	0,88
140	95416-01140	Clip Kraftstoffleitung	2	1	0,83	0,99
141	95416-01141	Kraftstoffleitung	1	1	4,53	5,39
142	95416-01142	Kraftstofffilter	1	1	1,76	2,09
143	95357-01082	Tankdeckel	1	2	3,61	4,30
144	95416-01144	Kraftstofftank	1	3	16,55	19,69
145	95416-01145	Stehbolzen M6x68	1	1	2,31	2,75
146	95416-01146	Dämpfer	2	1	2,68	3,19
147	95357-01115	Feder Entlüftungsventil	1	1	2,03	2,42
148	95357-01116	Deckel Entlüftungsventil	1	1	1,20	1,43
149	95416-01149	Feder Bremseinheit	1	1	2,68	3,19
150	95416-01150	Bremseinheit	1	3	16,55	19,69
151	95416-01151	Dichtung Entlüftungsdeckel	1	1	1,39	1,65
152	95416-01152	Entlüftungsdeckel	1	1	3,61	4,30
153	95416-01153	Wellendichtring 20x42x7	1	1	3,24	3,86
154	95416-01154	Abdeckung seitlich	1	1	6,38	7,59
155	95416-01155	Zündspule	1	2	23,01	27,38
156	95416-01156	Polrad	1	3	41,50	49,39
157	95416-01157	Motorabdeckung oben	1	1	11,92	14,18
158	95416-01158	Anwerfeinheit	1	3	24,87	29,60
159	95416-01159	Motorabdeckung unten	1	3	16,55	19,69
160	95416-01160	Stehbolzen M6x75	2	1	2,31	2,75
161	95416-01161	Stehbolzen M6x73	1	1	2,31	2,75
162	95416-01162	Kolbenringe	1	1	11,92	14,18
163	95416-01163	Kolben	1	1	16,55	19,69
164	95416-01164	Pleuel	1	1	15,62	18,59
165	95416-01165	Verb. Leitung Vergaser / Primer	1	1	3,24	3,86
ohne Abb.	95355-01099	Zündkerzenschlüssel	1	3	5,08	6,05

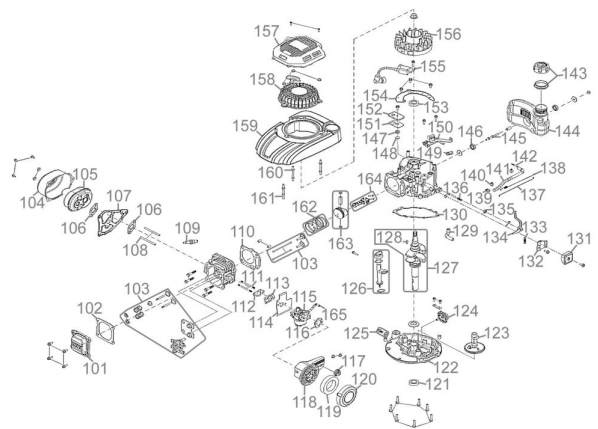


Bild	Ersatzteilnr.	Bezeichnung	VMg	RG	Preis € excl. MwSt	UVP € incl. MwSt
ohne Abb.	95416-01166	Dichtungssatz WICHTIGER HINWEIS zu: 95416-01166 beinhaltet Pos. 102, 106, 110, 112, 114, 116, 130	1	1	27,65	32,90